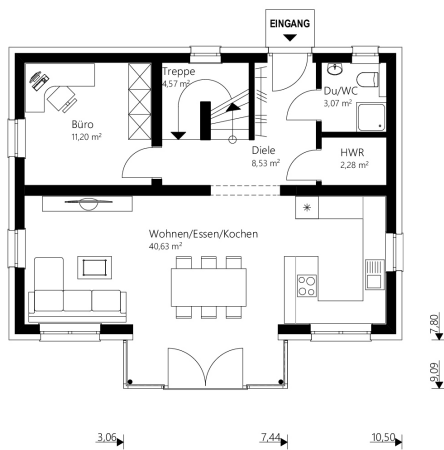




Sattel+ I40



EG



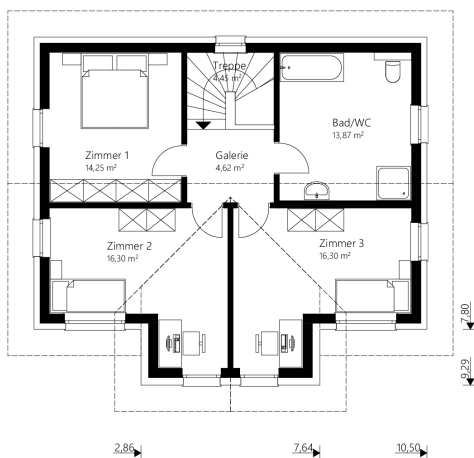
Das 140 m² Malli Haus mit Satteldach und Panoramaverglasung.

info

| | |
|--------------------------------|-----------------------------|
| Nettogrundfläche EG | 70,28 m² |
| Nettogrundfläche OG | 69,79 m² |
| Nettogrundfläche gesamt | 140,07 m² |
| Bebaute Fläche | 87,55 m² |

| | |
|------------------|---|
| Mauerwerk | 25 cm Hochlochziegel + 16 cm Wärmedämmverbundsystem |
| Dachkonstruktion | Satteldach |
| Dachneigung | 23° |
| Kniestock | 200 cm |
| Dachüberstand | 70 cm |
| Rohbauhöhe EG | 275 cm |
| Rohbauhöhe OG | 275 cm |

OG



vorteile

- offenes Wohnen
- Panoramaverglasung
- zwei Zimmer komplett ident und lichtdurchflutet

Sonderausstattung laut Abbildung: Kunststoff-/Alu-Fenster, Trendfassade und Terrasse



Sattel+ 140

Das 140 m² Malli Haus mit Satteldach und Panoramaverglasung.

Außen fertig

Dachstuhl, Dacheindeckung, Außenfassade, Fenster

€ 200.300,-

Ausstattungsfertig EG + OG

(**technisch fertig**)

Heizung (Erdwärme oder Luftwärme), Elektro, Estrich

€ 274.100,-

Schlüsselfertig EG + OG

(**wohnkomplett**)

Bodenbeläge, Sanitäreinrichtung, Innentüren, Malerarbeiten, Fliesen

€ 324.300,-

Rohkeller aus Schalbeton

(**ohne Ausbaupaket**)

€ 69.700,-

Keller aus Schalbeton

(**mit Ausbaupaket**)

€ 84.000,-

Optional: nur Fundamentplatte

€ 38.000,-

Alle Häuser ab
„ausstattungsfertig“
sind mit Luftwärme-
oder Erdwärme-
heizung ausgestattet.