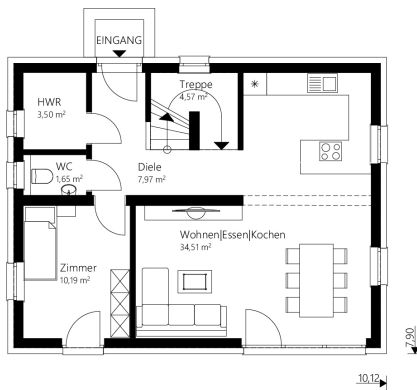




# Walm 124



EG



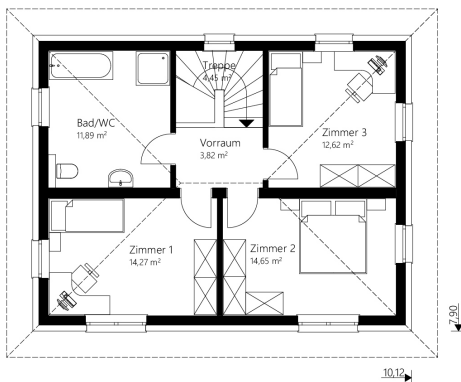
Der 124 m<sup>2</sup> Malli Bungalow mit Walmdach.

## info

<b>Nettogrundfläche EG</b>	<b>62,25 m<sup>2</sup></b>
<b>Nettogrundfläche OG</b>	<b>61,70 m<sup>2</sup></b>
<b>Nettogrundfläche gesamt</b>	<b>123,95 m<sup>2</sup></b>
<b>Bebaute Fläche</b>	<b>79,95 m<sup>2</sup></b>

Mauerwerk	25 cm Hochlochziegel + 16 cm Wärmedämmverbundsystem
Dachkonstruktion	Walmdach
Dachneigung	20°
Dachüberstand	70 cm
Rohbauhöhe EG	275 cm
Rohbauhöhe OG	275 cm

OG



## vorteile

- geräumige Zimmer
- modernes Wohnen
- großzügiges Bad

*Sonderausstattung laut Abbildung: Holzfassade, Pergolakonstruktion und Terrasse*



# Walm 124

Der 124 m<sup>2</sup> Malli Bungalow mit Walmdach.

---

## Außen fertig

Dachstuhl, Dacheindeckung, Außenfassade, Fenster

€ 198.200,-

---

## Ausstattungsfertig EG+OG

**(technisch fertig)**

Heizung (Erdwärme oder Luftwärme), Elektro, Estrich

€ 273.300,-

---

## Schlüsselfertig EG + OG

**(wohnkomplett)**

Bodenbeläge, Sanitäreinrichtung, Innentüren, Malerarbeiten, Fliesen

€ 314.800,-

---

## Rohkeller aus Schalbeton

**(ohne Ausbaupaket)**

€ 63.600,-

---

## Keller aus Schalbeton

**(mit Ausbaupaket)**

€ 76.700,-

---

**Optional: nur Fundamentplatte**

€ 34.700,-

---

Alle Häuser ab  
„ausstattungsfertig“  
sind mit Luftwärme-  
oder Erdwärme-  
heizung ausgestattet.