

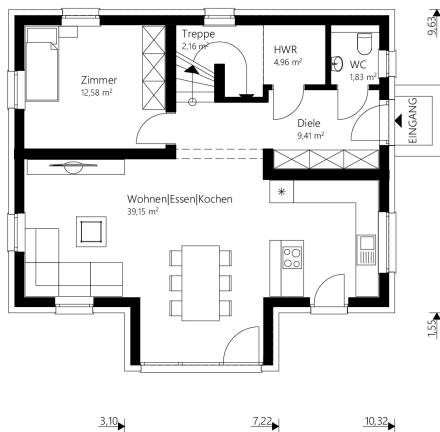


# Walm I39



EG

Das 139 m<sup>2</sup> Malli Haus mit Walmdach.



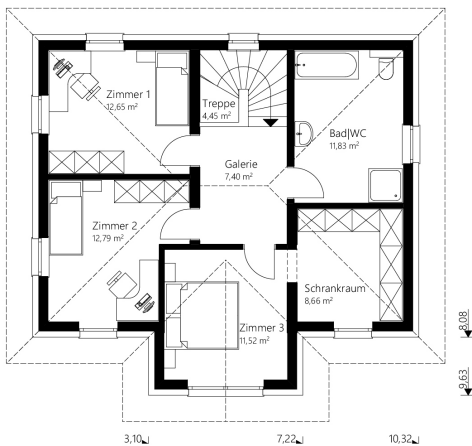
## info

<b>Nettogrundfläche EG</b>	<b>70,09 m<sup>2</sup></b>
<b>Nettogrundfläche OG</b>	<b>69,30 m<sup>2</sup></b>
<b>Nettogrundfläche gesamt</b>	<b>139,39 m<sup>2</sup></b>
<b>Bebaute Fläche</b>	<b>89,77 m<sup>2</sup></b>

Mauerwerk	25 cm Hochlochziegel + 16 cm Wärmedämmverbundsystem
Dachkonstruktion	Walmdach
Dachneigung	23°
Dachüberstand	70 cm
Rohbauhöhe EG	275 cm
Rohbauhöhe OG	275 cm

OG

## vorteile



- Elternschlafzimmer mit Schrankraum
- Küche mit Terrassenausgang
- Essbereich mit großzügiger Verglasung

*Sonderausstattung laut Abbildung: Kunststoff-/Alu-Fenster und Terrasse*



# Walm 139

Das 139 m<sup>2</sup> Malli Haus mit Walmdach.

---

## Außen fertig

Dachstuhl, Dacheindeckung, Außenfassade, Fenster

€ 227.200,-

---

## Ausstattungsfertig EG + OG

**(technisch fertig)**

Heizung (Erdwärme oder Luftwärme), Elektro, Estrich

€ 305.400,-

---

## Schlüsselfertig EG + OG

**(wohnkomplett)**

Bodenbeläge, Sanitäreinrichtung, Innentüren, Malerarbeiten, Fliesen

€ 362.000,-

---

## Rohkeller aus Schalbeton

**(ohne Ausbaupaket)**

€ 75.800,-

---

## Keller aus Schalbeton

**(mit Ausbaupaket)**

€ 91.300,-

---

**Optional: nur Fundamentplatte**

€ 41.300,-

---

Alle Häuser ab  
„ausstattungsfertig“  
sind mit Luftwärme-  
oder Erdwärme-  
heizung ausgestattet.