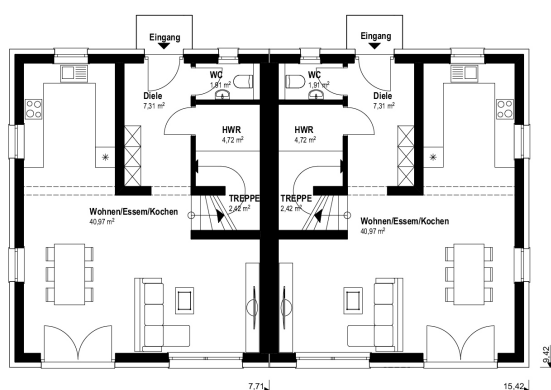


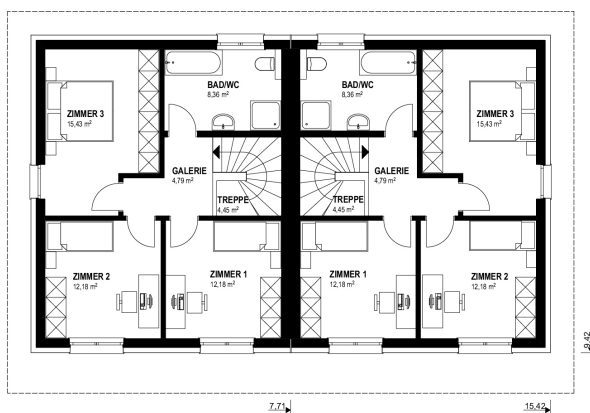


# Doppelhaus 115/115

EG



OG



Das 2 x 115 m<sup>2</sup> Malli Doppelhaus mit Pultdach

## info

<b>Nettogrundfläche EG</b>	<b>57,32 m<sup>2</sup></b>
<b>Nettogrundfläche OG</b>	<b>57,38 m<sup>2</sup></b>
<b>Nettogrundfläche gesamt</b>	<b>114,70 m<sup>2</sup></b>
<b>Bebaute Fläche</b>	<b>145,26 m<sup>2</sup></b>

Mauerwerk	25 cm Hochlochziegel + 16 cm Wärmedämmverbundsystem
Dachkonstruktion	Pultdach
Dachneigung	6°
Kniestock	250 cm
Dachüberstand	70 cm
Rohbauhöhe EG	275 cm
Rohbauhöhe OG	275 cm

## vorteile

- offener Wohn-Essbereich
- moderner Stiegenaufgang im Wohnbereich
- drei geräumige Zimmer

*Sonderausstattung laut Abbildung: Trendfassade, Pergolakonstruktion und Terrasse*

## Das 2 x 115 m<sup>2</sup> Malli Doppelhaus mit Pultdach

### Außen fertig

Innenputz, Isolierung im OG, Sanitär- und Elektro-Rohinstallationen

€ 335.600,-

### Ausstattungsfertig EG + OG

(**technisch fertig**)

Heizung (Erdwärme oder Luftwärme), Elektro, Estrich

€ 453.000,-

### Schlüsselfertig EG + OG

(**wohntkomplett**)

Bodenbeläge, Sanitäreinrichtung, Innentüren, Malerarbeiten, Fliesen

€ 540.500,-

### Rohkeller aus Schalbeton

(**ohne Ausbaupaket**)

€ 109.000,-

### Keller aus Schalbeton

(**mit Ausbaupaket**)

€ 130.600,-

**Optional: nur Fundamentplatte**

€ 63.300,-

Alle Häuser ab  
„ausstattungsfertig“  
sind mit Luftwärme-  
oder Erdwärme-  
heizung ausgestattet.

Doppelhaus 115/115