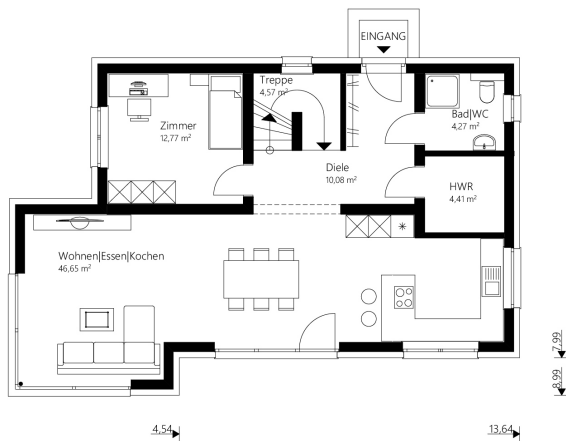




Pult I49



EG



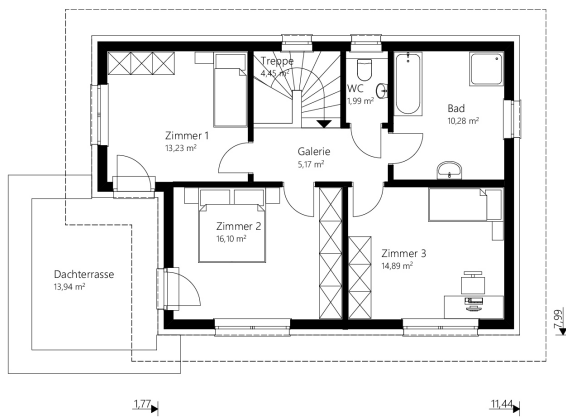
Das 149 m² Malli Haus mit Pultdach.

info

Nettogrundfläche EG	82,75 m²
Nettogrundfläche OG	66,11 m²
Nettogrundfläche gesamt	148,86 m²
Bebaute Fläche	105,27 m²

Mauerwerk	25 cm Hochlochziegel + 16 cm Wärmedämmverbundsystem
Dachkonstruktion	Pultdach
Dachneigung	6°
Kniestock	250 cm
Dachüberstand	70 cm
Rohbauhöhe EG	275 cm
Rohbauhöhe OG	275 cm

OG



vorteile

- modernes, offenes Wohnen
- vier geräumige Zimmer
- Dachterrasse

Sonderausstattung laut Abbildung: Trendfassade und Terrasse





Pult 149

Das 149 m² Malli Haus mit Pultdach.

Außen fertig

Dachstuhl, Dacheindeckung, Außenfassade, Fenster

€ 244.700,-

Ausstattungsfertig EG + OG

(technisch fertig)

Heizung (Erdwärme oder Luftwärme), Elektro, Estrich

€ 329.100,-

Schlüsselfertig EG + OG

Bodenbeläge, Sanitäreinrichtung, Innentüren, Malerarbeiten, Fliesen

€ 385.500,-

Rohkeller aus Schalbeton

(ohne Ausbaupaket)

€ 94.700,-

Keller aus Schalbeton

€ 107.000,-

Optional: nur Fundamentplatte

€ 48.400,-

Alle Häuser ab
„ausstattungsfertig“
sind mit Luftwärme-
oder Erdwärme-
heizung ausgestattet.