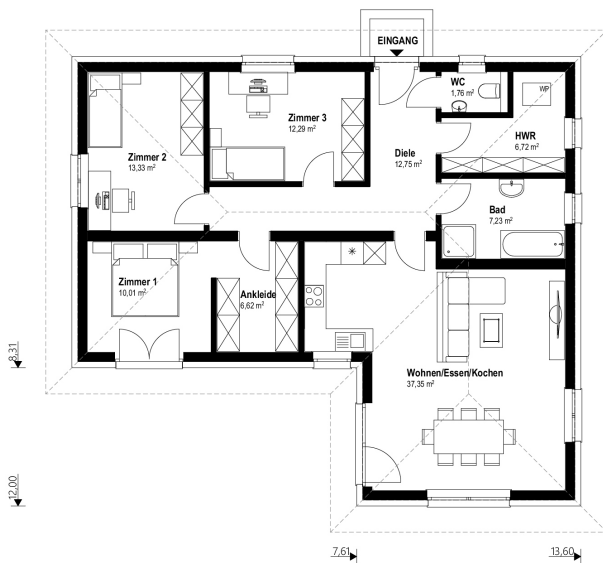




# Walm 108



EG



Der 108 m<sup>2</sup> Malli Bungalow mit Walmdach.

## info

**Nettogrundfläche EG** 108,05 m<sup>2</sup>  
**Bebaute Fläche** 135,12 m<sup>2</sup>

Mauerwerk	25 cm Hochlochziegel + 16 cm Wärmedämmverbundsystem
Dachkonstruktion	Walmdach
Dachneigung	17°
Dachüberstand	70 cm
Rohbauhöhe EG	275 cm

## vorteile

- Wohnen auf einer Ebene
- drei geräumige Zimmer
- separates WC

*Sonderausstattung laut Abbildung: Kunststoff-/Alu-Fenster und Terrasse*



# Walm 108

Der 108 m<sup>2</sup> Malli Bungalow mit Walmdach.

---

## Außen fertig

Dachstuhl, Dacheindeckung, Außenfassade, Fenster

€ 169.900,-

---

## Ausstattungsfertig EG

**(technisch fertig)**

Heizung (Erdwärme oder Luftwärme), Elektro, Estrich

€ 241.200,-

---

## Schlüsselfertig EG

**(wohnkomplett)**

Bodenbeläge, Sanitäreinrichtung, Innentüren, Malerarbeiten, Fliesen

€ 282.100,-

---

## Rohkeller aus Schalbeton

**(ohne Ausbaupaket)**

€ 107.600,-

---

## Keller aus Schalbeton

**(mit Ausbaupaket)**

€ 129.600,-

---

**Optional: nur Fundamentplatte**

€ 58.600,-

---

Alle Häuser ab  
„ausstattungsfertig“  
sind mit Luftwärme-  
oder Erdwärme-  
heizung ausgestattet.