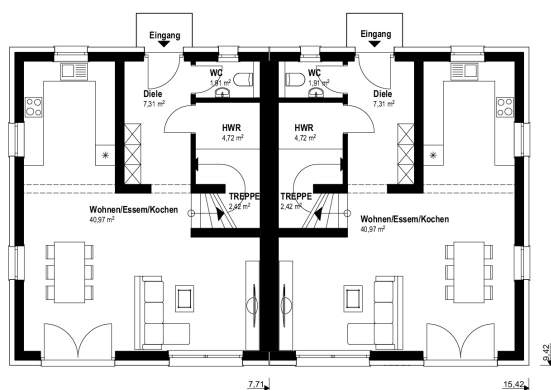




Doppelhaus II15/II15

EG



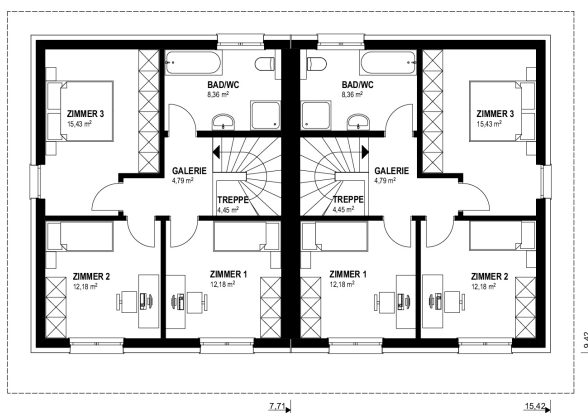
Das 2 x 115 m² Malli Doppelhaus mit Pultdach

info

Nettogrundfläche EG	57,32 m²
Nettogrundfläche OG	57,38 m²
Nettogrundfläche gesamt	114,70 m²
Bebaute Fläche	145,26 m²

Mauerwerk	25 cm Hochlochziegel + 16 cm Wärmedämmverbundsystem
Dachkonstruktion	Pultdach
Dachneigung	6°
Kniestock	250 cm
Dachüberstand	70 cm
Rohbauhöhe EG	275 cm
Rohbauhöhe OG	275 cm

OG



vorteile

- offener Wohn-Essbereich
- moderner Stiegenaufgang im Wohnbereich
- drei geräumige Zimmer

Sonderausstattung laut Abbildung: Trendfassade, Pergolakonstruktion und Terrasse

Das 2 x 115 m² Malli Doppelhaus mit Pultdach

Außen fertig

Innenputz, Isolierung im OG, Sanitär- und Elektro-Rohinstallationen

€ 316.600,-

Ausstattungsfertig EG + OG

(technisch fertig)

Heizung (Erdwärme oder Luftwärme), Elektro, Estrich

€ 427.400,-

Schlüsselfertig EG + OG

(wohnkomplett)

Bodenbeläge, Sanitäreinrichtung, Innentüren, Malerarbeiten, Fliesen

€ 509.900,-

Rohkeller aus Schalbeton

(ohne Ausbaupaket)

€ 102.800,-

Keller aus Schalbeton

(mit Ausbaupaket)

€ 123.200,-

Optional: nur Fundamentplatte

€ 59.700,-

Alle Häuser ab
„ausstattungsfertig“
sind mit Luftwärme-
oder Erdwärme-
heizung ausgestattet.

Doppelhaus 115/115