

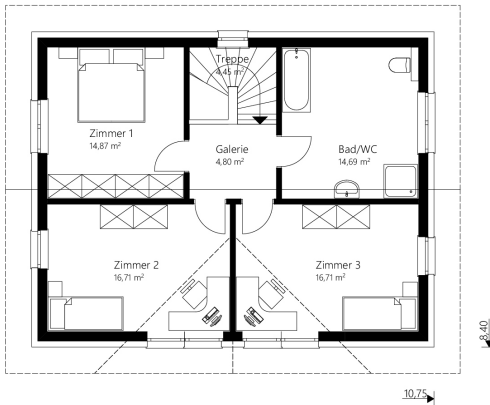


# Sattel I43



DG

Das 143 m<sup>2</sup> Malli Haus mit Satteldach.



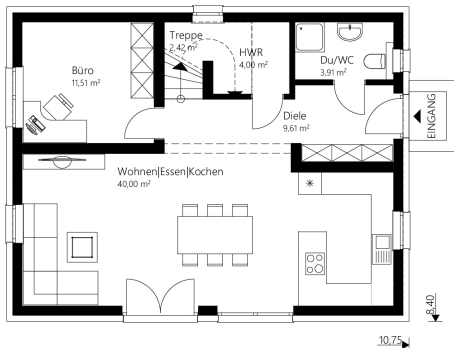
## info

<b>Nettogrundfläche EG</b>	<b>71,44 m<sup>2</sup></b>
<b>Nettogrundfläche DG</b>	<b>72,24 m<sup>2</sup></b>
<b>Nettogrundfläche gesamt</b>	<b>143,68 m<sup>2</sup></b>
<b>Bebaute Fläche</b>	<b>90,30 m<sup>2</sup></b>

Mauerwerk	25 cm Hochlochziegel + 16 cm Wärmedämmverbundsystem
Dachkonstruktion	Satteldach
Dachneigung	40°
Kniestock	125 cm
Dachüberstand	70 cm
Rohbauhöhe EG	275 cm
Rohbauhöhe DG	275 cm

EG

## vorteile



- zusätzliches Zimmer
- offener Wohn-Essbereich
- Kinderzimmer mit großzügiger Belichtung

*Sonderausstattung laut Abbildung: Kunststoff/Alu-Fenster, Terrasse, keine Rollladen und Raffstore bei Gaupenfenster möglich!*





# Sattel I43

Das 143 m<sup>2</sup> Malli Haus mit Satteldach.

---

## Außen fertig

Dachstuhl, Dacheindeckung, Außenfassade, Fenster

€ 217.600,-

---

## Ausstattungsfertig EG + DG

**(technisch fertig)**

Heizung (Erdwärme oder Luftwärme), Elektro, Estrich

€ 297.500,-

---

## Schlüsselfertig EG + DG

**(wohnkomplett)**

Bodenbeläge, Sanitäreinrichtung, Innentüren, Malerarbeiten, Fliesen

€ 348.600,-

---

## Rohkeller aus Schalbeton

**(ohne Ausbaupaket)**

€ 67.700,-

---

## Keller aus Schalbeton

**(mit Ausbaupaket)**

€ 81.200,-

---

**Optional: nur Fundamentplatte**

€ 39.300,-

---

Alle Häuser ab  
„ausstattungsfertig“  
sind mit Luftwärme-  
oder Erdwärme-  
heizung ausgestattet.