

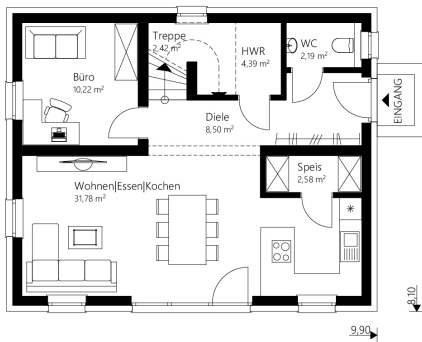


# Sattel I25



EG

Das 125 m<sup>2</sup> Malli Haus mit Satteldach.

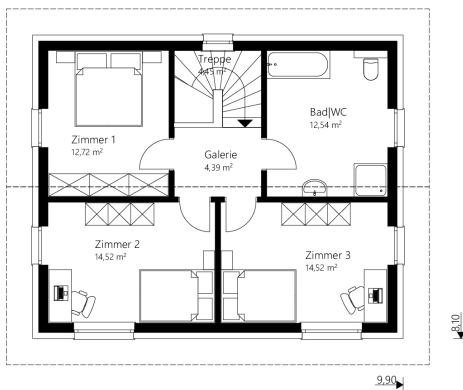


## info

<b>Nettogrundfläche EG</b>	<b>62,07 m<sup>2</sup></b>
<b>Nettogrundfläche OG</b>	<b>63,13 m<sup>2</sup></b>
<b>Nettogrundfläche gesamt</b>	<b>125,20 m<sup>2</sup></b>
<b>Bebaute Fläche</b>	<b>80,19 m<sup>2</sup></b>

Mauerwerk	25 cm Hochlochziegel + 16 cm Wärmedämmverbundsystem
Dachkonstruktion	Satteldach
Dachneigung	23°
Kniestock	200 cm
Dachüberstand	70 cm
Rohbauhöhe EG	275 cm
Rohbauhöhe OG	275 cm

OG



## vorteile

- drei große Zimmer
- zusätzliches Zimmer im EG
- geräumiges Bad

*Sonderausstattung laut Abbildung: Terrassenkonstruktion, Trendfassade und Terrasse*



# Sattel I25

Das 125 m<sup>2</sup> Malli Haus mit Satteldach.

---

## Außen fertig

Dachstuhl, Dacheindeckung, Außenfassade, Fenster

€ 184.800,-

---

## Ausstattungsfertig EG+OG

**(technisch fertig)**

Heizung (Erdwärme oder Luftwärme), Elektro, Estrich

€ 260.200,-

---

## Schlüsselfertig EG + OG

**(wohnkomplett)**

Bodenbeläge, Sanitäreinrichtung, Innentüren, Malerarbeiten, Fliesen

€ 304.600,-

---

## Rohkeller aus Schalbeton

**(ohne Ausbaupaket)**

€ 59.800,-

---

## Keller aus Schalbeton

**(mit Ausbaupaket)**

€ 71.700,-

---

**Optional: nur Fundamentplatte**

€ 34.800,-

---

Alle Häuser ab  
„ausstattungsfertig“  
sind mit Luftwärme-  
oder Erdwärme-  
heizung ausgestattet.