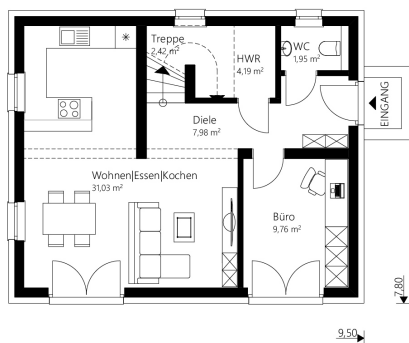




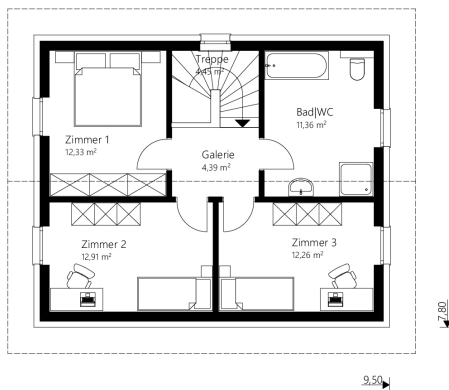
# Sattel 115



EG



OG



## Das 115 m<sup>2</sup> Malli Haus mit Satteldach

### info

<b>Nettogrundfläche EG</b>	<b>56,89 m<sup>2</sup></b>
<b>Nettogrundfläche OG</b>	<b>57,69 m<sup>2</sup></b>
<b>Nettogrundfläche gesamt</b>	<b>114,58 m<sup>2</sup></b>
<b>Bebaute Fläche</b>	<b>74,10 m<sup>2</sup></b>

Mauerwerk	25 cm Hochlochziegel + 16 cm Wärmedämmverbundsystem
Dachkonstruktion	Satteldach
Dachneigung	32°
Kniestock	150 cm
Dachüberstand	70 cm
Rohbauhöhe EG	275 cm
Rohbauhöhe OG	275 cm

### vorteile

- großzügiger, offener Wohnbereich
- drei große Zimmer im OG
- geräumiges Bad

*Sonderausstattung laut Abbildung: Pergolakonstruktion und Terrasse*



Sattel 115

## Das 115 m<sup>2</sup> Malli Haus mit Satteldach

Außen fertig EG + OG	€ 169.300,-
Ausstattungsfertig EG + OG ( <b>technisch fertig</b> ) Heizung (Erdwärme oder Luftwärme), Elektro, Estrich	€ 241.000,-
Schlüsselfertig EG + OG ( <b>wohnkomplett</b> ) Bodenbeläge, Sanitäreinrichtung, Innentüren, Malerarbeiten, Fliesen	€ 282.300,-
Rohkeller aus Schalbeton ( <b>ohne Ausbaupaket</b> )	€ 55.650,-
Keller aus Schalbeton ( <b>mit Ausbaupaket</b> )	€ 66.600,-
Optional: nur Fundamentplatte	€ 32.300,-

Alle Häuser ab  
„ausstattungsfertig“  
sind mit Luftwärme-  
oder Erdwärme-  
heizung ausgestattet.