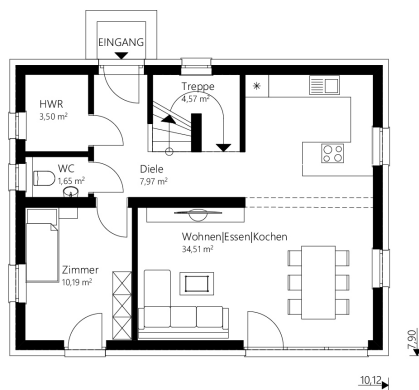




# Walm I24



EG



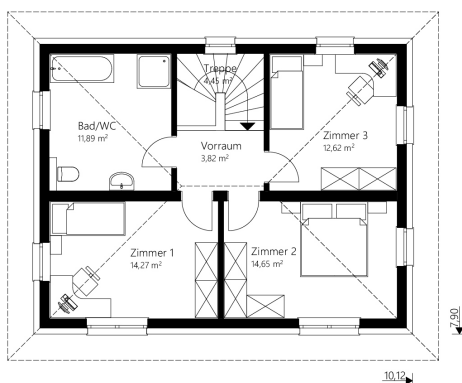
Der 124 m<sup>2</sup> Malli Bungalow mit Walmdach.

## info

<b>Nettogrundfläche EG</b>	<b>62,25 m<sup>2</sup></b>
<b>Nettogrundfläche OG</b>	<b>61,70 m<sup>2</sup></b>
<b>Nettogrundfläche gesamt</b>	<b>123,95 m<sup>2</sup></b>
<b>Bebaute Fläche</b>	<b>79,95 m<sup>2</sup></b>

Mauerwerk	25 cm Hochlochziegel + 16 cm Wärmedämmverbundsystem
Dachkonstruktion	Walmdach
Dachneigung	20°
Dachüberstand	70 cm
Rohbauhöhe EG	275 cm
Rohbauhöhe OG	275 cm

OG



## vorteile

- geräumige Zimmer
- modernes Wohnen
- großzügiges Bad

*Sonderausstattung laut Abbildung: Holzfassade, Pergolakonstruktion und Terrasse*



Walm 124

Der 124 m<sup>2</sup> Malli Bungalow mit Walmdach.

## Außen fertig

Dachstuhl, Dacheindeckung, Außenfassade, Fenster

€ 210.100,-

## Ausstattungsfertig EG+OG

(**technisch fertig**)

Heizung (Erdwärme oder Luftwärme), Elektro, Estrich

€ 289.700,-

## Schlüsselfertig EG + OG

(**wohnschlüssel**)

Bodenbeläge, Sanitäreinrichtung, Innentüren, Malerarbeiten, Fliesen

€ 333.700,-

## Rohkeller aus Schalbeton

(**ohne Ausbaupaket**)

€ 60.000,-

## Keller aus Schalbeton

(**mit Ausbaupaket**)

€ 72.000,-

**Optional: nur Fundamentplatte**

€ 34.900,-

Alle Häuser ab  
„ausstattungsfertig“  
sind mit Luftwärme-  
oder Erdwärme-  
heizung ausgestattet.