

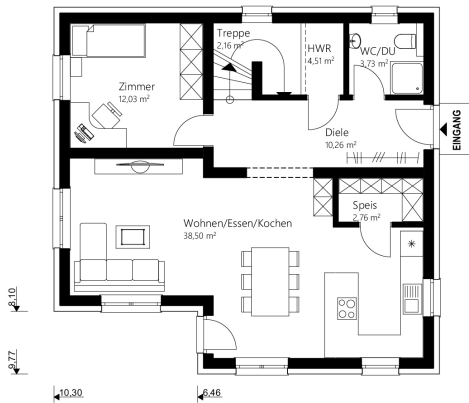


Walm 147



EG

Das 147 m² Malli Haus mit Walmdach.



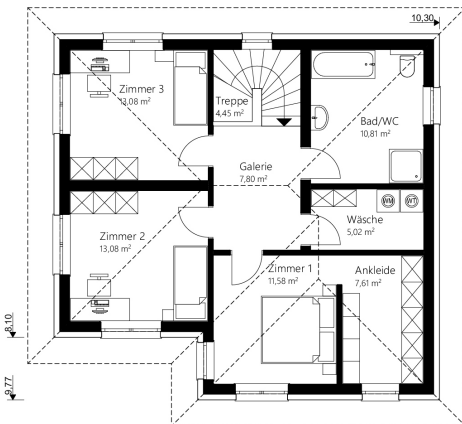
info

| | |
|--------------------------------|-----------------------------|
| Nettogrundfläche EG | 73,93 m² |
| Nettogrundfläche OG | 73,41 m² |
| Nettogrundfläche gesamt | 147,34 m² |
| Bebaute Fläche | 94,22 m² |

| | |
|------------------|---|
| Mauerwerk | 25 cm Hochlochziegel + 16 cm Wärmedämmverbundsystem |
| Dachkonstruktion | Walmdach |
| Dachneigung | 17° |
| Dachüberstand | 70 cm |
| Rohbauhöhe EG | 275 cm |
| Rohbauhöhe OG | 275 cm |

OG

vorteile



- modernes, offenes Wohnen
- Elternschlafzimmer mit Schrankraum
- Untersicht Dachstuhl verputzt

Sonderausstattung laut Abbildung: Trendfassade, Pergolakonstruktion und Terrasse



Walm 147

Das 147 m² Malli Haus mit Walmdach.

Außen fertig

Dachstuhl, Dacheindeckung, Außenfassade, Fenster

€ 228.400,-

Ausstattungsfertig EG + OG

(technisch fertig)

Heizung (Erdwärme oder Luftwärme), Elektro, Estrich

€ 308.700,-

Schlüsselfertig EG + OG

(wohnkomplett)

Bodenbeläge, Sanitäreinrichtung, Innentüren, Malerarbeiten, Fliesen

€ 356.600,-

Rohkeller aus Schalbeton

(ohne Ausbaupaket)

€ 75.000,-

Keller aus Schalbeton

(mit Ausbaupaket)

€ 90.400,-

Optional: nur Fundamentplatte

€ 40.900,-

Alle Häuser ab
„ausstattungsfertig“
sind mit Luftwärme-
oder Erdwärme-
heizung ausgestattet.