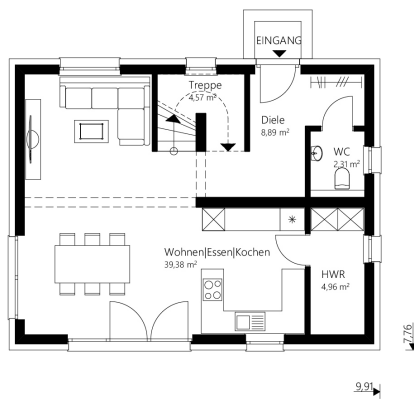




Pult I20



EG

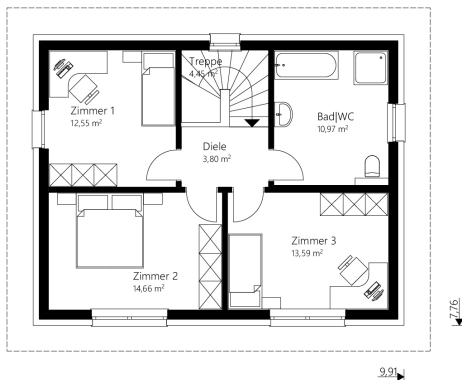


Das 120 m² Malli Haus mit Pultdach.

info

Nettogrundfläche EG	60,11 m²
Nettogrundfläche OG	60,02 m²
Nettogrundfläche gesamt	120,13 m²
Bebaute Fläche	76,90 m²
Dachkonstruktion	Pultdach
Dachneigung	7°
Kniestock	250 cm
Dachüberstand	70 cm
Rohbauhöhe EG	275 cm
Rohbauhöhe OG	275 cm

OG



vorteile

- modernes, offenes Wohnen
- 3 geräumige Zimmer
- Untersicht Dachstuhl verputzt

Sonderausstattung laut Abbildung: Kunststoff-/Alu-Fenster, Pergolakonstruktion und Terrasse



Pult 120

Das 120 m² Malli Haus mit Pultdach.

Außen fertig

Dachstuhl, Dacheindeckung, Außenfassade, Fenster

€ 183.600,-

Ausstattungsfertig EG + OG

(**technisch fertig**)

Heizung (Erdwärme oder Luftwärme), Elektro, Estrich

€ 251.900,-

Schlüsselfertig EG + OG

Bodenbeläge, Sanitäreinrichtung, Innentüren, Malerarbeiten, Fliesen

€ 289.500,-

Rohkeller aus Schalbeton

(ohne Ausbaupaket)

€ 54.400,-

Keller aus Schalbeton

€ 65.200,-

Optional: nur Fundamentplatte

€ 31.600,-

Alle Häuser ab
„ausstattungsfertig“
sind mit Luftwärme-
oder Erdwärme-
heizung ausgestattet.