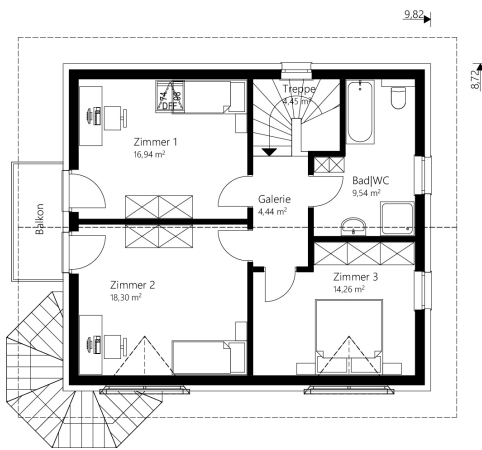




# Sattel I39



DG



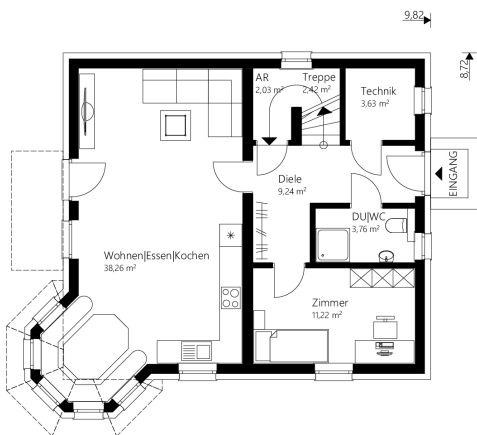
Das 139 m<sup>2</sup> Malli Haus mit Satteldach.

## info

<b>Nettogrundfläche EG</b>	<b>70,56 m<sup>2</sup></b>
<b>Nettogrundfläche DG</b>	<b>67,93 m<sup>2</sup></b>
<b>Nettogrundfläche gesamt</b>	<b>138,49 m<sup>2</sup></b>
<b>Bebaute Fläche</b>	<b>90,11 m<sup>2</sup></b>

Mauerwerk	25 cm Hochlochziegel + 16 cm Wärmedämmverbundsystem
Dachkonstruktion	Satteldach
Dachneigung	38°
Kniestock	125 cm
Dachüberstand	70 cm
Rohbauhöhe EG	275 cm
Rohbauhöhe DG	275 cm

EG



## vorteile

- zusätzliches Zimmer im EG
- Essbereich im Erker
- Balkonausgang aus zwei Zimmern

*Sonderausstattung laut Abbildung: Kunststoff-/Alu-Fenster, Fenstersprossen, Terrasse*



# Sattel 139

Das 139 m<sup>2</sup> Malli Haus mit Satteldach.

---

## Außen fertig

Dachstuhl, Dacheindeckung, Außenfassade, Fenster

€ 207.300,-

---

## Ausstattungsfertig EG + DG

**(technisch fertig)**

Heizung (Erdwärme oder Luftwärme), Elektro, Estrich

€ 283.000,-

---

## Schlüsselfertig EG + DG

**(wohnkomplett)**

Bodenbeläge, Sanitäreinrichtung, Innentüren, Malerarbeiten, Fliesen

€ 329.200,-

---

## Rohkeller aus Schalbeton

**(ohne Ausbaupaket)**

€ 71.700,-

---

## Keller aus Schalbeton

**(mit Ausbaupaket)**

€ 86.400,-

---

**Optional: nur Fundamentplatte**

€ 39.100,-

---

Alle Häuser ab  
„ausstattungsfertig“  
sind mit Luftwärme-  
oder Erdwärme-  
heizung ausgestattet.