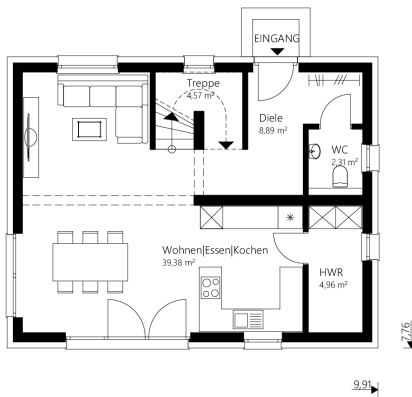




# Pult I20



EG



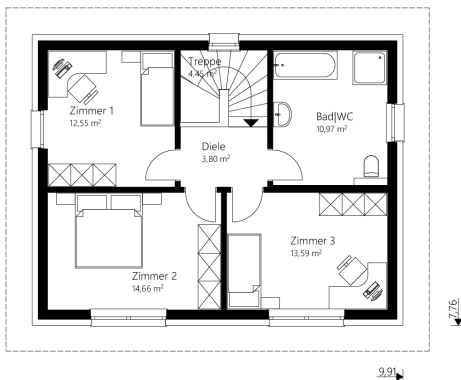
Das 120 m<sup>2</sup> Malli Haus mit Pultdach.

## info

<b>Nettogrundfläche EG</b>	<b>60,11 m<sup>2</sup></b>
<b>Nettogrundfläche OG</b>	<b>60,02 m<sup>2</sup></b>
<b>Nettogrundfläche gesamt</b>	<b>120,13 m<sup>2</sup></b>
<b>Bebaute Fläche</b>	<b>76,90 m<sup>2</sup></b>

Mauerwerk	25 cm Hochlochziegel + 16 cm Wärmedämmverbundsystem
Dachkonstruktion	Pultdach
Dachneigung	7°
Kniestock	250 cm
Dachüberstand	70 cm
Rohbauhöhe EG	275 cm
Rohbauhöhe OG	275 cm

OG



## vorteile

- modernes, offenes Wohnen
- 3 geräumige Zimmer
- Untersicht Dachstuhl verputzt

*Sonderausstattung laut Abbildung: Kunststoff-/Alu-Fenster, Pergolakonstruktion und Terrasse*



Pult 120

Das 120 m<sup>2</sup> Malli Haus mit Pultdach.

---

### Außen fertig

Dachstuhl, Dacheindeckung, Außenfassade, Fenster

€ 194.600,-

---

### Ausstattungsfertig EG + OG

(technisch fertig)

Heizung (Erdwärme oder Luftwärme), Elektro, Estrich

€ 267.000,-

---

### Schlüsselfertig EG + OG

Bodenbeläge, Sanitäreinrichtung, Innentüren, Malerarbeiten, Fliesen

€ 306.900,-

---

### Rohkeller aus Schalbeton

(ohne Ausbaupaket)

€ 57.700,-

---

### Keller aus Schalbeton

€ 69.100,-

---

**Optional: nur Fundamentplatte**

€ 33.500,-

---

Alle Häuser ab  
„ausstattungsfertig“  
sind mit Luftwärme-  
oder Erdwärme-  
heizung ausgestattet.