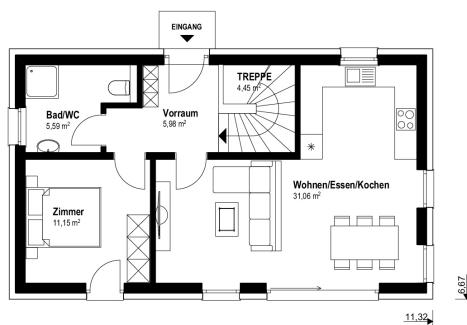




# Sattel 116 Hill



EG



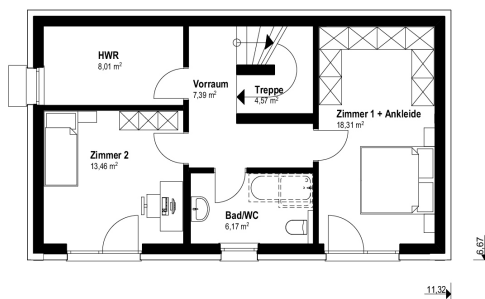
## Das 116 m<sup>2</sup> Malli Haus mit Satteldach

### info

|                                |                             |
|--------------------------------|-----------------------------|
| <b>Nettogrundfläche EG</b>     | <b>58,22 m<sup>2</sup></b>  |
| <b>Nettogrundfläche UG</b>     | <b>57,91 m<sup>2</sup></b>  |
| <b>Nettogrundfläche gesamt</b> | <b>116,13 m<sup>2</sup></b> |
| <b>Bebaute Fläche</b>          | <b>75,50 m<sup>2</sup></b>  |

|                  |   |
|------------------|---|
| Mauerwerk        | 25 cm Hochlochziegel + 16 cm Wärmedämmverbundsystem |
| Dachkonstruktion | Satteldach  |
| Dachneigung      | 17°   |
| Dachüberstand    | -   |
| Rohbauhöhe EG    | 275 cm  |
| Rohbauhöhe UG    | 270 cm  |

UG



### vorteile

- offener Koch-Ess-Wohnbereich
- 3 großzügige Zimmer
- Hebeschiebetüre

*Sonderausstattung laut Abbildung: Terrasse, Terrassenkonstruktion und Kunststoff-/Alu-Fenster*



# Sattel 116 Hill

## Das 116 m<sup>2</sup> Malli Haus mit Satteldach

### Außen fertig EG + UG

Dachstuhl, Dacheindeckung, Außenfassade, Fenster

€ 207.300,-

### Ausstattungsfertig EG + UG

(**technisch fertig**)

Heizung (Erdwärme oder Luftwärme), Elektro, Estrich

€ 277.400,-

### Schlüsselfertig EG + UG

(**wohnschlüsselfertig**)

Bodenbeläge, Sanitäreinrichtung, Innentüren, Malerarbeiten, Fliesen

€ 317.900,-

## Preise Sattel 116 HILL inkl. Fundamentplatte und

## erdberührte Wände in Stahlbeton.

Alle Häuser ab  
„ausstattungsfertig“  
sind mit Luftwärme-  
oder Erdwärme-  
heizung ausgestattet.