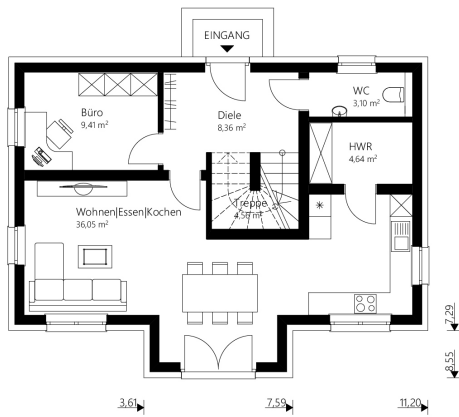




# Sattel+ I34



EG



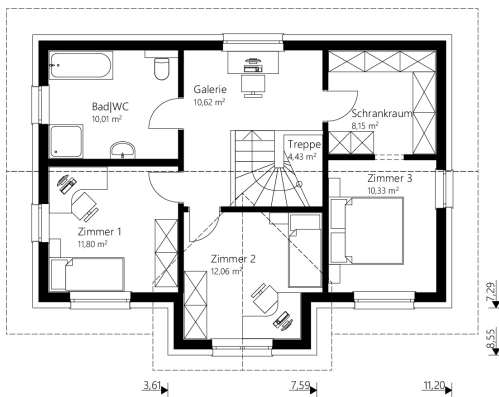
Das 134 m<sup>2</sup> Malli Haus mit Satteldach und Panoramaverglasung.

## info

<b>Nettogrundfläche EG</b>	<b>66,12 m<sup>2</sup></b>
<b>Nettogrundfläche OG</b>	<b>67,40 m<sup>2</sup></b>
<b>Nettogrundfläche gesamt</b>	<b>133,52 m<sup>2</sup></b>
<b>Bebaute Fläche</b>	<b>86,66 m<sup>2</sup></b>

Mauerwerk	25 cm Hochlochziegel + 16 cm Wärmedämmverbundsystem
Dachkonstruktion	Satteldach
Dachneigung	25°
Kniestock	200 cm
Dachüberstand	50-70 cm
Rohbauhöhe EG	275 cm
Rohbauhöhe OG	275 cm

OG



## vorteile

- offener Wohn-Ess-Kochbereich
- zentrierter Stiegenaufgang
- Elterneinheit mit Schrankraum

*Sonderausstattung laut Abbildung: Holzfassade und Terrasse*



Sattel+ I34

Das 134 m<sup>2</sup> Malli Haus mit Satteldach und Panoramaverglasung.

## Außen fertig

Dachstuhl, Dacheindeckung, Außenfassade, Fenster

€ 196.600,-

## Ausstattungsfertig EG + OG

(technisch fertig)

Heizung (Erdwärme oder Luftwärme), Elektro, Estrich

€ 270.900,-

## Schlüsselfertig EG + OG

(wohnkomplett)

Bodenbeläge, Sanitäreinrichtung, Innentüren, Malerarbeiten, Fliesen

€ 315.200,-

## Rohkeller aus Schalbeton

(ohne Ausbaupaket)

€ 69.000,-

## Keller aus Schalbeton

(mit Ausbaupaket)

€ 83.100,-

Optional: nur Fundamentplatte

€ 37.600,-

Alle Häuser ab  
„ausstattungsfertig“  
sind mit Luftwärme-  
oder Erdwärme-  
heizung ausgestattet.