



# Walm 140

EG

Das 140 m<sup>2</sup> Malli Haus mit Walmdach.

## info

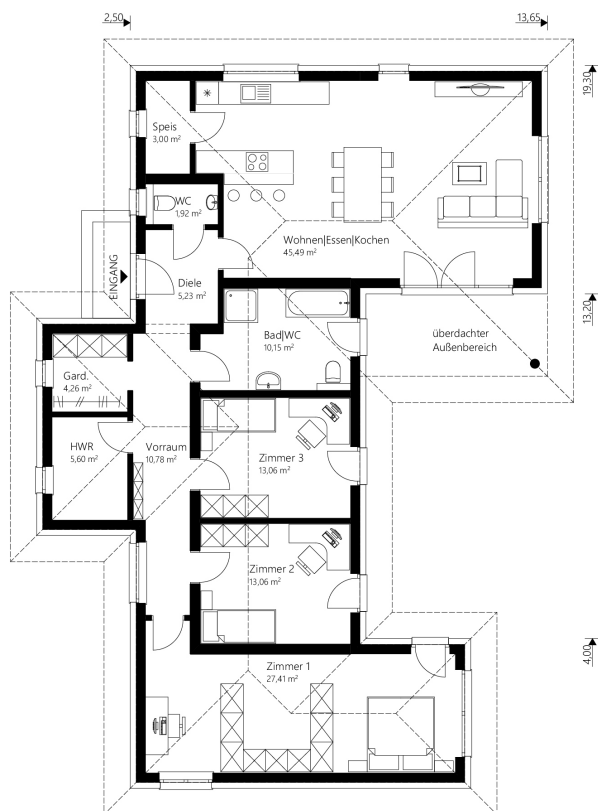
**Nettogrundfläche EG** 139,96 m<sup>2</sup>  
**Bebaute Fläche** 176,88 m<sup>2</sup>

Mauerwerk	25 cm Hochlochziegel + 16 cm Wärmedämmverbundsystem
Dachkonstruktion	Walmdach
Dachneigung	18°
Dachüberstand	70 cm
Rohbauhöhe EG	275 cm

## vorteile

- modernes, offenes Wohnen
- großzügige Elterneinheit
- überdachter Außenbereich

*Sonderausstattung laut Abbildung: Terrasse*





# Walm 140

Das 140 m<sup>2</sup> Malli Haus mit Walmdach.

## Außen fertig

Dachstuhl, Dacheindeckung, Außenfassade, Fenster

€ 227.700,-

## Ausstattungsfertig EG

(technisch fertig)

Heizung (Erdwärme oder Luftwärme), Elektro, Estrich

€ 310.800,-

## Schlüsselfertig EG

(wohnschlüsselfertig)

Bodenbeläge, Sanitäreinrichtung, Innentüren, Malerarbeiten, Fliesen

€ 362.100,-

## Rohkeller aus Schalbeton

(ohne Ausbaupaket)

€ 149.200,-

## Keller aus Schalbeton

(mit Ausbaupaket)

€ 179.800,-

Optional: nur Fundamentplatte

€ 81.400,-

Alle Häuser ab  
„ausstattungsfertig“  
sind mit Luftwärme-  
oder Erdwärme-  
heizung ausgestattet.