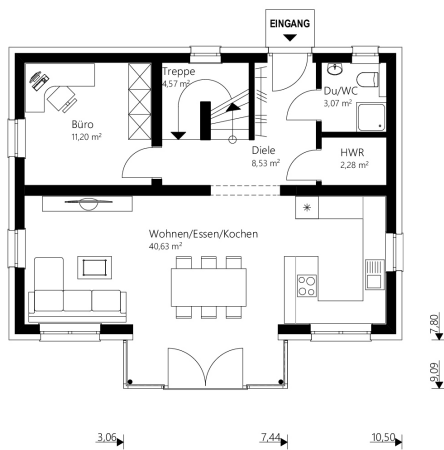




# Sattel+ I40



EG



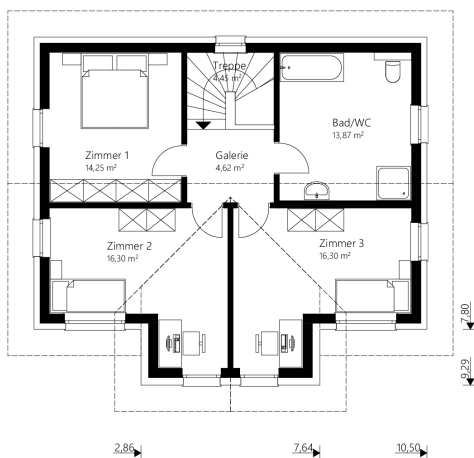
Das 140 m<sup>2</sup> Malli Haus mit Satteldach und Panoramaverglasung.

## info

<b>Nettogrundfläche EG</b>	<b>70,28 m<sup>2</sup></b>
<b>Nettogrundfläche OG</b>	<b>69,79 m<sup>2</sup></b>
<b>Nettogrundfläche gesamt</b>	<b>140,07 m<sup>2</sup></b>
<b>Bebaute Fläche</b>	<b>87,55 m<sup>2</sup></b>

Mauerwerk	25 cm Hochlochziegel + 16 cm Wärmedämmverbundsystem
Dachkonstruktion	Satteldach
Dachneigung	23°
Kniestock	200 cm
Dachüberstand	70 cm
Rohbauhöhe EG	275 cm
Rohbauhöhe OG	275 cm

OG



## vorteile

- offenes Wohnen
- Panoramaverglasung
- zwei Zimmer komplett ident und lichtdurchflutet

Sonderausstattung laut Abbildung: Kunststoff-/Alu-Fenster, Trendfassade und Terrasse





Sattel+ 140

Das 140 m<sup>2</sup> Malli Haus mit Satteldach und Panoramaverglasung.

## Außen fertig

Dachstuhl, Dacheindeckung, Außenfassade, Fenster

€ 200.300,-

## Ausstattungsfertig EG + OG

(technisch fertig)

Heizung (Erdwärme oder Luftwärme), Elektro, Estrich

€ 274.100,-

## Schlüsselfertig EG + OG

(wohnkomplett)

Bodenbeläge, Sanitäreinrichtung, Innentüren, Malerarbeiten, Fliesen

€ 324.300,-

## Rohkeller aus Schalbeton

(ohne Ausbaupaket)

€ 69.700,-

## Keller aus Schalbeton

(mit Ausbaupaket)

€ 84.000,-

Optional: nur Fundamentplatte

€ 38.000,-

Alle Häuser ab  
„ausstattungsfertig“  
sind mit Luftwärme-  
oder Erdwärme-  
heizung ausgestattet.