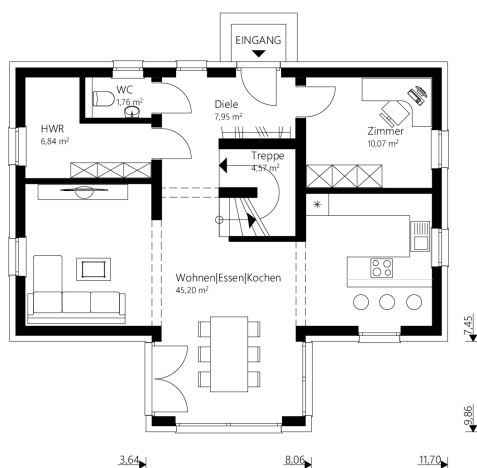




Sattel+ 153



EG



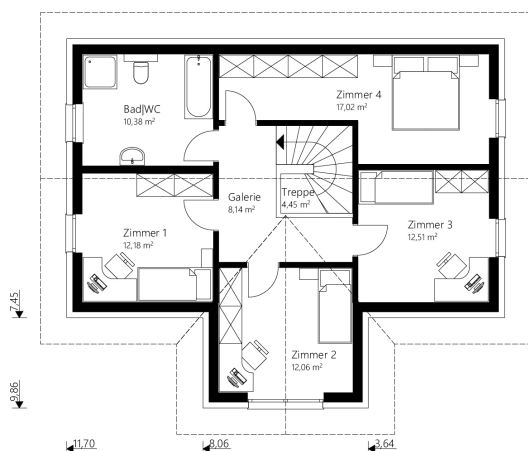
Das 153 m² Malli Haus mit Satteldach und Panoramaverglasung.

info

Nettogrundfläche EG	76,40 m²
Nettogrundfläche OG	76,63 m²
Nettogrundfläche gesamt	153,03 m²
Bebaute Fläche	97,82 m²

Mauerwerk	25 cm Hochlochziegel + 16 cm Wärmedämmverbundsystem
Dachkonstruktion	Satteldach
Dachneigung	28°
Kniestock	200 cm
Dachüberstand	70 cm
Rohbauhöhe EG	275 cm
Rohbauhöhe OG	275 cm

OG



vorteile

- modernes Wohnen
- Stiegenaufgang im Wohnbereich
- fünf Zimmer

Sonderausstattung laut Abbildung: Kunststoff-/Alu-Fenster, Pergolakonstruktion und Terrasse



Sattel+ 153

Das 153 m² Malli Haus mit Satteldach und Panoramaverglasung.

Außen fertig

Dachstuhl, Dacheindeckung, Außenfassade, Fenster

€ 228.700,-

Ausstattungsfertig EG+OG

(technisch fertig)

Heizung (Erdwärme oder Luftwärme), Elektro, Estrich

€ 308.800,-

Schlüsselfertig EG + OG

(wohnkomplett)

Bodenbeläge, Sanitäreinrichtung, Innentüren, Malerarbeiten, Fliesen

€ 359.900,-

Rohkeller aus Schalbeton

(ohne Ausbaupaket)

€ 82.500,-

Keller aus Schalbeton

(mit Ausbaupaket)

€ 99.400,-

Optional: nur Fundamentplatte

€ 45.000,-

Alle Häuser ab
„ausstattungsfertig“
sind mit Luftwärme-
oder Erdwärme-
heizung ausgestattet.