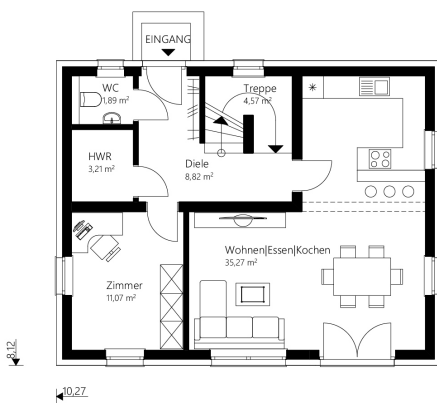




# Sattel 130



EG



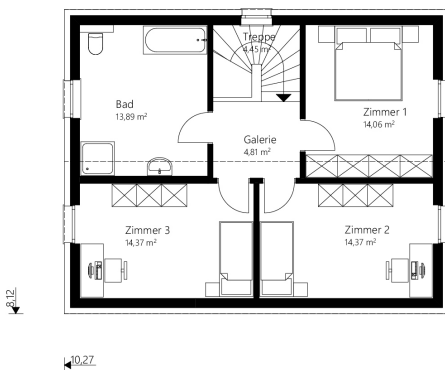
Das 130 m<sup>2</sup> Malli Haus mit Satteldach.

## info

<b>Nettogrundfläche EG</b>	<b>64,84 m<sup>2</sup></b>
<b>Nettogrundfläche OG</b>	<b>65,95 m<sup>2</sup></b>
<b>Nettogrundfläche gesamt</b>	<b>130,79 m<sup>2</sup></b>
<b>Bebaute Fläche</b>	<b>84,39 m<sup>2</sup></b>

Mauerwerk	25 cm Hochlochziegel + 16 cm Wärmedämmverbundsystem
Dachkonstruktion	Satteldach
Dachneigung	32°
Kniestock	150 cm
Dachüberstand	-
Rohbauhöhe EG	275 cm
Rohbauhöhe OG	275 cm

DG



## vorteile

- offenes Wohnen
- zusätzliches Zimmer im EG
- geräumige Zimmer

*Sonderausstattung laut Abbildung: Trendfassade, Terrasse und Pergolakonstruktion*



# Sattel 130

Das 130 m<sup>2</sup> Malli Haus mit Satteldach.

---

## Außen fertig

Dachstuhl, Dacheindeckung, Außenfassade, Fenster

€ 200.700,-

---

## Ausstattungsfertig EG + OG

**(technisch fertig)**

Heizung (Erdwärme oder Luftwärme), Elektro, Estrich

€ 281.800,-

---

## Schlüsselfertig EG + OG

**(wohnkomplett)**

Bodenbeläge, Sanitäreinrichtung, Innentüren, Malerarbeiten, Fliesen

€ 328.600,-

---

## Rohkeller aus Schalbeton

**(ohne Ausbaupaket)**

€ 65.800,-

---

## Keller aus Schalbeton

**(mit Ausbaupaket)**

€ 79.000,-

---

**Optional: nur Fundamentplatte**

€ 38.300,-

---

Alle Häuser ab  
„ausstattungsfertig“  
sind mit Luftwärme-  
oder Erdwärme-  
heizung ausgestattet.