

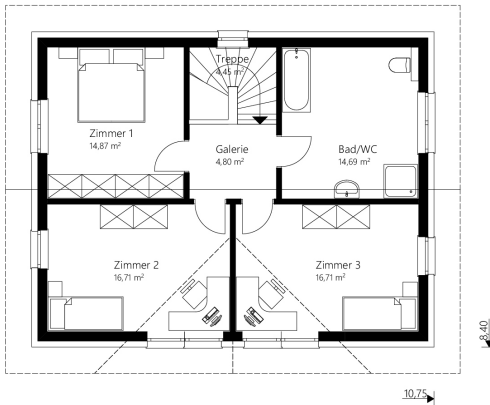


# Sattel I43



DG

Das 143 m<sup>2</sup> Malli Haus mit Satteldach.



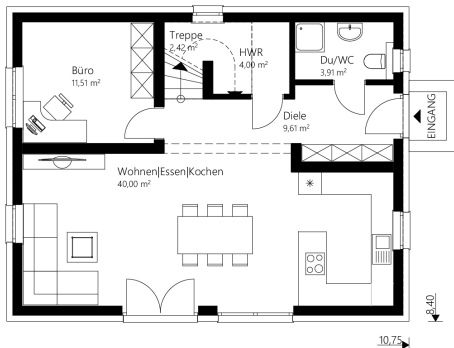
## info

|                                |                             |
|--------------------------------|-----------------------------|
| <b>Nettogrundfläche EG</b>     | <b>71,44 m<sup>2</sup></b>  |
| <b>Nettogrundfläche DG</b>     | <b>72,24 m<sup>2</sup></b>  |
| <b>Nettogrundfläche gesamt</b> | <b>143,68 m<sup>2</sup></b> |
| <b>Bebaute Fläche</b>          | <b>90,30 m<sup>2</sup></b>  |

|                  |   |
|------------------|---|
| Mauerwerk        | 25 cm Hochlochziegel + 16 cm Wärmedämmverbundsystem |
| Dachkonstruktion | Satteldach  |
| Dachneigung      | 40°   |
| Kniestock        | 125 cm  |
| Dachüberstand    | 70 cm   |
| Rohbauhöhe EG    | 275 cm  |
| Rohbauhöhe DG    | 275 cm  |

EG

## vorteile



- zusätzliches Zimmer
- offener Wohn-Essbereich
- Kinderzimmer mit großzügiger Belichtung

*Sonderausstattung laut Abbildung: Kunststoff/Alu-Fenster, Terrasse, keine Rollladen und Raffstore bei Gaupenfenster möglich!*



# Sattel I43

Das 143 m<sup>2</sup> Malli Haus mit Satteldach.

---

## Außen fertig

Dachstuhl, Dacheindeckung, Außenfassade, Fenster

€ 205.300,-

---

## Ausstattungsfertig EG + DG

**(technisch fertig)**

Heizung (Erdwärme oder Luftwärme), Elektro, Estrich

€ 280.700,-

---

## Schlüsselfertig EG + DG

**(wohnkomplett)**

Bodenbeläge, Sanitäreinrichtung, Innentüren, Malerarbeiten, Fliesen

€ 328.900,-

---

## Rohkeller aus Schalbeton

**(ohne Ausbaupaket)**

€ 63.900,-

---

## Keller aus Schalbeton

**(mit Ausbaupaket)**

€ 76.600,-

---

**Optional: nur Fundamentplatte**

€ 37.100,-

---

Alle Häuser ab  
„ausstattungsfertig“  
sind mit Luftwärme-  
oder Erdwärme-  
heizung ausgestattet.