

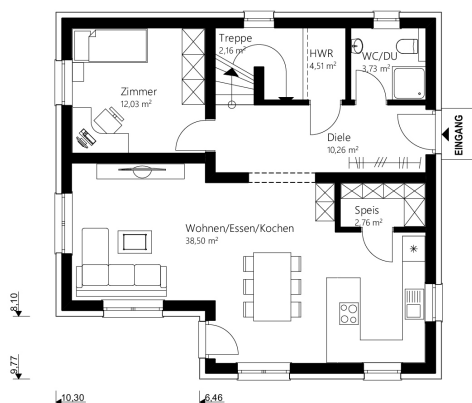


# Walm I47



EG

Das 147 m<sup>2</sup> Malli Haus mit Walmdach.

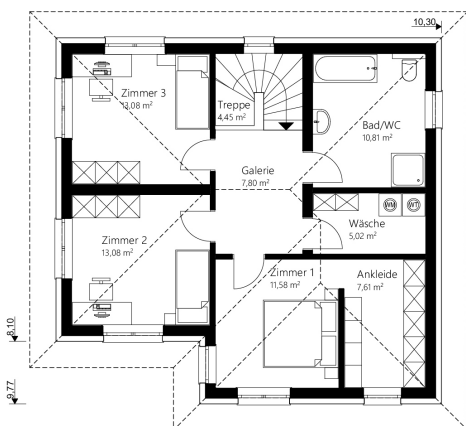


## info

<b>Nettogrundfläche EG</b>	<b>73,93 m<sup>2</sup></b>
<b>Nettogrundfläche OG</b>	<b>73,41 m<sup>2</sup></b>
<b>Nettogrundfläche gesamt</b>	<b>147,34 m<sup>2</sup></b>
<b>Bebaute Fläche</b>	<b>94,22 m<sup>2</sup></b>

Mauerwerk	25 cm Hochlochziegel + 16 cm Wärmedämmverbundsystem
Dachkonstruktion	Walmdach
Dachneigung	17°
Dachüberstand	70 cm
Rohbauhöhe EG	275 cm
Rohbauhöhe OG	275 cm

OG



## vorteile

- modernes, offenes Wohnen
- Elternschlafzimmer mit Schrankraum
- Untersicht Dachstuhl verputzt

*Sonderausstattung laut Abbildung: Trendfassade, Pergolakonstruktion und Terrasse*



Walm 147

Das 147 m<sup>2</sup> Malli Haus mit Walmdach.

## Außen fertig

Dachstuhl, Dacheindeckung, Außenfassade, Fenster

€ 242.100,-

## Ausstattungsfertig EG + OG

(technisch fertig)

Heizung (Erdwärme oder Luftwärme), Elektro, Estrich

€ 327.200,-

## Schlüsselfertig EG + OG

(wohnt Komplett)

Bodenbeläge, Sanitäreinrichtung, Innentüren, Malerarbeiten, Fliesen

€ 378.000,-

## Rohkeller aus Schalbeton

(ohne Ausbaupaket)

€ 79.500,-

## Keller aus Schalbeton

(mit Ausbaupaket)

€ 95.800,-

Optional: nur Fundamentplatte

€ 43.300,-

Alle Häuser ab  
„ausstattungsfertig“  
sind mit Luftwärme-  
oder Erdwärme-  
heizung ausgestattet.