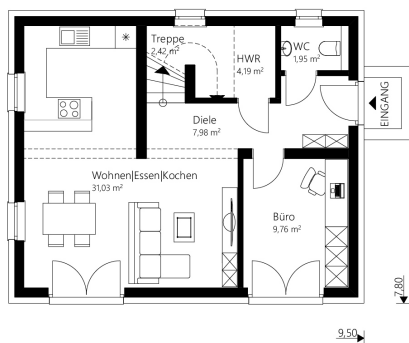




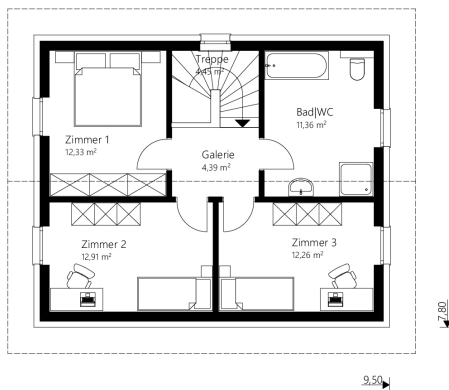
# Sattel 115



EG



OG



## Das 115 m<sup>2</sup> Malli Haus mit Satteldach

### info

|                                |                             |
|--------------------------------|-----------------------------|
| <b>Nettogrundfläche EG</b>     | <b>56,89 m<sup>2</sup></b>  |
| <b>Nettogrundfläche OG</b>     | <b>57,69 m<sup>2</sup></b>  |
| <b>Nettogrundfläche gesamt</b> | <b>114,58 m<sup>2</sup></b> |
| <b>Bebaute Fläche</b>          | <b>74,10 m<sup>2</sup></b>  |

|                  |   |
|------------------|---|
| Mauerwerk        | 25 cm Hochlochziegel + 16 cm Wärmedämmverbundsystem |
| Dachkonstruktion | Satteldach  |
| Dachneigung      | 32°   |
| Kniestock        | 150 cm  |
| Dachüberstand    | 70 cm   |
| Rohbauhöhe EG    | 275 cm  |
| Rohbauhöhe OG    | 275 cm  |

### vorteile

- großzügiger, offener Wohnbereich
- drei große Zimmer im OG
- geräumiges Bad

*Sonderausstattung laut Abbildung: Pergolakonstruktion und Terrasse*



Sattel 115

## Das 115 m<sup>2</sup> Malli Haus mit Satteldach

|   |             |
|---|-------------|
| Außen fertig EG + OG  | € 169.300,- |
| Ausstattungsfertig EG + OG<br>( <b>technisch fertig</b> )<br>Heizung (Erdwärme oder Luftwärme), Elektro, Estrich          | € 241.000,- |
| Schlüsselfertig EG + OG<br>( <b>wohnkomplett</b> )<br>Bodenbeläge, Sanitäreinrichtung, Innentüren, Malerarbeiten, Fliesen | € 282.300,- |
| Rohkeller aus Schalbeton<br>( <b>ohne Ausbaupaket</b> )   | € 55.650,-  |
| Keller aus Schalbeton<br>( <b>mit Ausbaupaket</b> )   | € 66.600,-  |
| Optional: nur Fundamentplatte   | € 32.300,-  |

Alle Häuser ab  
„ausstattungsfertig“  
sind mit Luftwärme-  
oder Erdwärme-  
heizung ausgestattet.