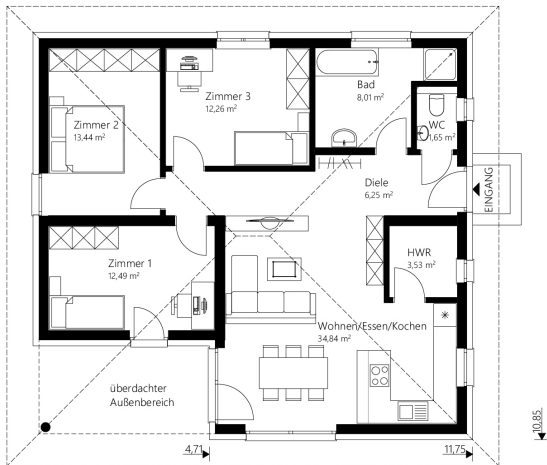




# Walm 92



EG



Der 92 m<sup>2</sup> Malli Bungalow mit Walmdach.

## info

**Nettogrundfläche EG** 92,41 m<sup>2</sup>  
**Bebaute Fläche** 116,66 m<sup>2</sup>

Mauerwerk	25 cm Hochlochziegel + 16 cm Wärmedämmverbundsystem
Dachkonstruktion	Walmdach
Dachneigung	20°
Dachüberstand	70 cm
Rohbauhöhe EG	275 cm

## vorteile

- Wohnen auf einer Ebene
- drei geräumige Zimmer
- überdachter Außenbereich

*Sonderausstattung laut Abbildung: Trendfassade mit Stein, Kunststoff-/Alu-Fenster und Terrasse*



Walm 92

Der 92 m<sup>2</sup> Malli Bungalow mit Walmdach.

---

### Außen fertig

Dachstuhl, Dacheindeckung, Außenfassade, Fenster

€ 182.600,-

---

### Ausstattungsfertig EG

**(technisch fertig)**

Heizung (Erdwärme oder Luftwärme), Elektro, Estrich

€ 258.800,-

---

### Schlüsselfertig EG

**(wohnkomplett)**

Bodenbeläge, Sanitäreinrichtung, Innentüren, Malerarbeiten, Fliesen

€ 292.000,-

---

### Rohkeller aus Schalbeton

**(ohne Ausbaupaket)**

Keller aus Schalbeton

€ 102.800,-

---

### Keller aus Schalbeton

**(mit Ausbaupaket)**

€ 123.300,-

---

### Fundamentplatte

€ 55.744,-

---

Alle Häuser ab  
„ausstattungsfertig“  
sind mit Luftwärme-  
oder Erdwärme-  
heizung ausgestattet.