

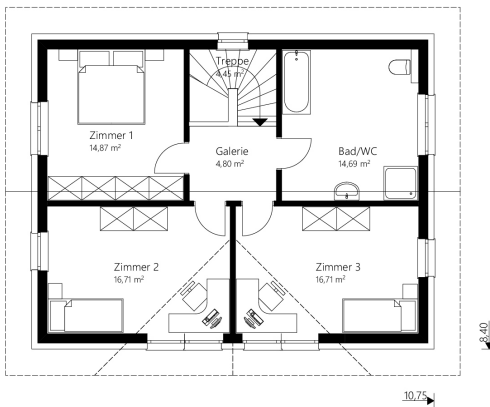


Sattel I43



DG

Das 143 m² Malli Haus mit Satteldach.



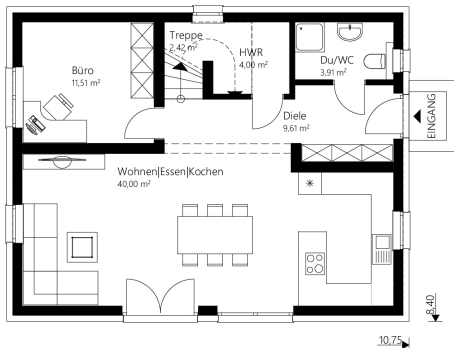
info

| | |
|--------------------------------|-----------------------------|
| Nettogrundfläche EG | 71,44 m² |
| Nettogrundfläche DG | 72,24 m² |
| Nettogrundfläche gesamt | 143,68 m² |
| Bebaute Fläche | 90,30 m² |

| | |
|------------------|---|
| Mauerwerk | 25 cm Hochlochziegel + 16 cm Wärmedämmverbundsystem |
| Dachkonstruktion | Satteldach |
| Dachneigung | 40° |
| Kniestock | 125 cm |
| Dachüberstand | 70 cm |
| Rohbauhöhe EG | 275 cm |
| Rohbauhöhe DG | 275 cm |

EG

vorteile



- zusätzliches Zimmer
- offener Wohn-Essbereich
- Kinderzimmer mit großzügiger Belichtung

Sonderausstattung laut Abbildung: Kunststoff/Alu-Fenster, Terrasse, keine Rollladen und Raffstore bei Gaupenfenster möglich!



Sattel I43

Das 143 m² Malli Haus mit Satteldach.

Außen fertig

Dachstuhl, Dacheindeckung, Außenfassade, Fenster

€ 226.300,-

Ausstattungsfertig EG + DG

(technisch fertig)

Heizung (Erdwärme oder Luftwärme), Elektro, Estrich

€ 309.400,-

Schlüsselfertig EG + DG

(wohnkomplett)

Bodenbeläge, Sanitäreinrichtung, Innentüren, Malerarbeiten, Fliesen

€ 362.500,-

Rohkeller aus Schalbeton

(ohne Ausbaupaket)

€ 70.400,-

Keller aus Schalbeton

(mit Ausbaupaket)

€ 84.400,-

Optional: nur Fundamentplatte

€ 40.900,-

Alle Häuser ab
„ausstattungsfertig“
sind mit Luftwärme-
oder Erdwärme-
heizung ausgestattet.