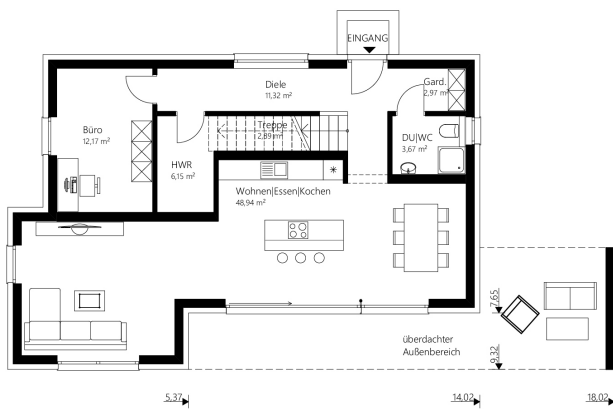




# Pult 156



EG



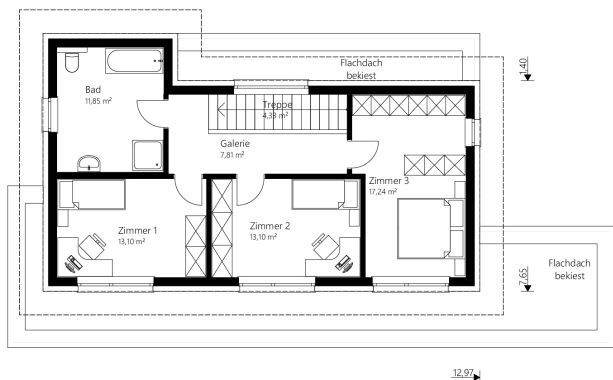
Das 156 m<sup>2</sup> Malli Haus mit Pultdach.

## info

<b>Nettogrundfläche EG</b>	<b>88,10 m<sup>2</sup></b>
<b>Nettogrundfläche OG</b>	<b>67,42 m<sup>2</sup></b>
<b>Nettogrundfläche gesamt</b>	<b>155,52 m<sup>2</sup></b>
<b>Bebaute Fläche</b>	<b>111,48 m<sup>2</sup></b>

Mauerwerk	25 cm Hochlochziegel + 16 cm Wärmedämmverbundsystem
Dachkonstruktion	Pultdach
Dachneigung	6°
Kniestock	250 cm
Dachüberstand	70 cm
Rohbauhöhe EG	275 cm
Rohbauhöhe OG	275 cm

OG



## vorteile

- überdachter Außenbereich
- modernes Wohnen
- Untersicht Dachstuhl verputzt

*Sonderausstattung laut Abbildung: Kunststoff-/Alufenster, Sichtschutzpaneele, Trendfassade und Terrasse*





Pult 156

Das 156 m<sup>2</sup> Malli Haus mit Pultdach.

---

### Außen fertig

Dachstuhl, Dacheindeckung, Außenfassade, Fenster

€ 257.000,-

---

### Ausstattungsfertig EG + OG

(technisch fertig)

Heizung (Erdwärme oder Luftwärme), Elektro, Estrich

€ 345.200,-

---

### Schlüsselfertig EG + OG

Bodenbeläge, Sanitäreinrichtung, Innentüren, Malerarbeiten, Fliesen

€ 402.600,-

---

### Rohkeller aus Schalbeton

(ohne Ausbaupaket)

€ 94.000,-

---

### Keller aus Schalbeton

€ 113.300,-

---

### Optional: nur Fundamentplatte

€ 51.300,-

---

Alle Häuser ab  
„ausstattungsfertig“  
sind mit Luftwärme-  
oder Erdwärme-  
heizung ausgestattet.