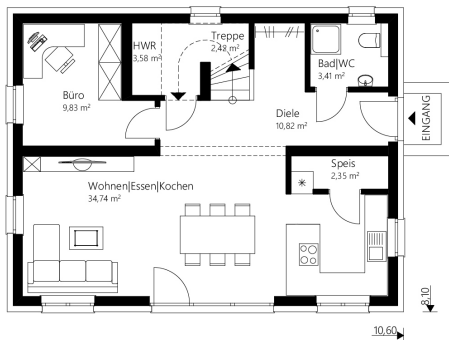




# Sattel I35



EG



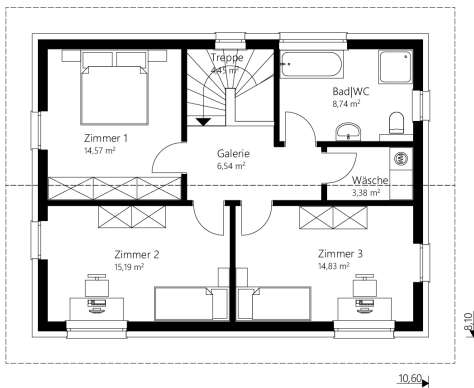
Das 135 m<sup>2</sup> Malli Haus mit Satteldach.

## info

<b>Nettogrundfläche EG</b>	<b>67,70 m<sup>2</sup></b>
<b>Nettogrundfläche OG</b>	<b>67,68 m<sup>2</sup></b>
<b>Nettogrundfläche gesamt</b>	<b>135,38 m<sup>2</sup></b>
<b>Bebaute Fläche</b>	<b>85,86 m<sup>2</sup></b>

Mauerwerk	25 cm Hochlochziegel + 16 cm Wärmedämmverbundsystem
Dachkonstruktion	Satteldach
Dachneigung	23°
Kniestock	200 cm
Dachüberstand	70 cm
Rohbauhöhe EG	275 cm
Rohbauhöhe OG	275 cm

OG



## vorteile

- offenes Wohnen
- zusätzliches Bad im EG
- Wäscheräum

*Sonderausstattung laut Abbildung: Kunststoff-/Alu-Fenster, Terrasse und Pergolakonstruktion*



# Sattel 135

Das 135 m<sup>2</sup> Malli Haus mit Satteldach.

---

## Außen fertig

Dachstuhl, Dacheindeckung, Außenfassade, Fenster

€ 190.800,-

---

## Ausstattungsfertig EG + OG

**(technisch fertig)**

Heizung (Erdwärme oder Luftwärme), Elektro, Estrich

€ 264.900,-

---

## Schlüsselfertig EG + OG

**(wohnkomplett)**

Bodenbeläge, Sanitäreinrichtung, Innentüren, Malerarbeiten, Fliesen

€ 308.300,-

---

## Rohkeller aus Schalbeton

**(ohne Ausbaupaket)**

€ 60.800,-

---

## Keller aus Schalbeton

**(mit Ausbaupaket)**

€ 72.800,-

---

**Optional: nur Fundamentplatte**

€ 35.300,-

---

Alle Häuser ab  
„ausstattungsfertig“  
sind mit Luftwärme-  
oder Erdwärme-  
heizung ausgestattet.