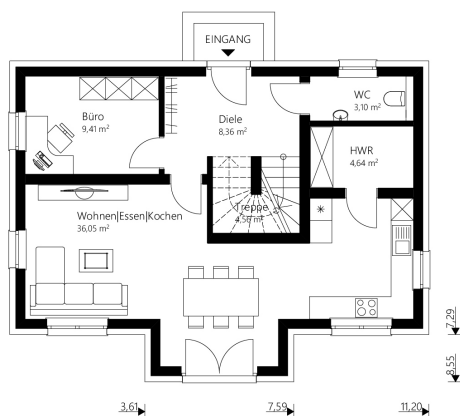




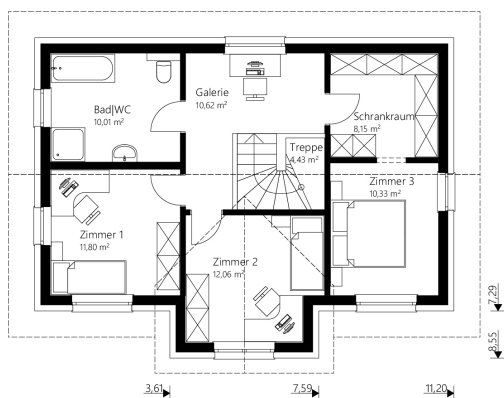
Sattel+ I34



EG



OG



Das 134 m² Malli Haus mit Satteldach und Panoramaverglasung.

info

Nettogrundfläche EG	66,12 m²
Nettogrundfläche OG	67,40 m²
Nettogrundfläche gesamt	133,52 m²
Bebaute Fläche	86,66 m²

Mauerwerk	25 cm Hochlochziegel + 16 cm Wärmedämmverbundsystem
Dachkonstruktion	Satteldach
Dachneigung	25°
Kniestock	200 cm
Dachüberstand	50-70 cm
Rohbauhöhe EG	275 cm
Rohbauhöhe OG	275 cm

vorteile

- offener Wohn-Ess-Kochbereich
- zentrierter Stiegenaufgang
- Elterneinheit mit Schrankraum

Sonderausstattung laut Abbildung: Holzfassade und Terrasse



Sattel+ I34

Das 134 m² Malli Haus mit Satteldach und Panoramaverglasung.

Außen fertig

Dachstuhl, Dacheindeckung, Außenfassade, Fenster

€ 208.400,-

Ausstattungsfertig EG + OG

(technisch fertig)

Heizung (Erdwärme oder Luftwärme), Elektro, Estrich

€ 287.200,-

Schlüsselfertig EG + OG

(wohnt Komplett)

Bodenbeläge, Sanitäreinrichtung, Innentüren, Malerarbeiten, Fliesen

€ 334.100,-

Rohkeller aus Schalbeton

(ohne Ausbaupaket)

€ 73.100,-

Keller aus Schalbeton

(mit Ausbaupaket)

€ 88.000,-

Optional: nur Fundamentplatte

€ 39.800,-

Alle Häuser ab
„ausstattungsfertig“
sind mit Luftwärme-
oder Erdwärme-
heizung ausgestattet.