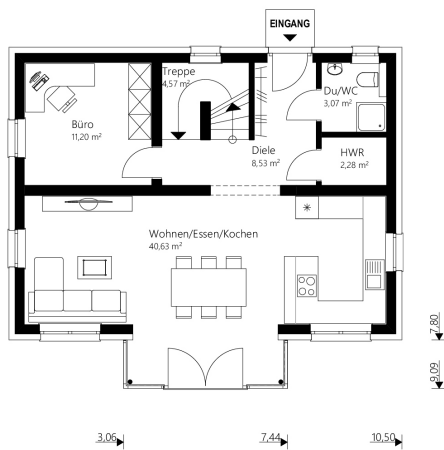




Sattel+ 140



EG



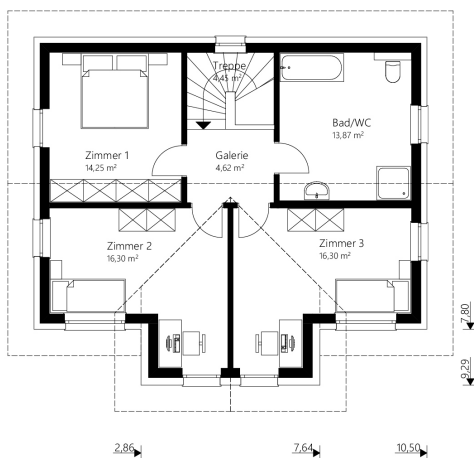
Das 140 m² Malli Haus mit Satteldach und Panoramaverglasung.

info

Nettogrundfläche EG	70,28 m²
Nettogrundfläche OG	69,79 m²
Nettogrundfläche gesamt	140,07 m²
Bebaute Fläche	87,55 m²

Mauerwerk	25 cm Hochlochziegel + 16 cm Wärmedämmverbundsystem
Dachkonstruktion	Satteldach
Dachneigung	23°
Kniestock	200 cm
Dachüberstand	70 cm
Rohbauhöhe EG	275 cm
Rohbauhöhe OG	275 cm

OG



vorteile

- offenes Wohnen
- Panoramaverglasung
- zwei Zimmer komplett ident und lichtdurchflutet

Sonderausstattung laut Abbildung: Kunststoff-/Alu-Fenster, Trendfassade und Terrasse



Sattel+ 140

Das 140 m² Malli Haus mit Satteldach und Panoramaverglasung.

Außen fertig

Dachstuhl, Dacheindeckung, Außenfassade, Fenster

€ 200.300,-

Ausstattungsfertig EG + OG

(technisch fertig)

Heizung (Erdwärme oder Luftwärme), Elektro, Estrich

€ 274.100,-

Schlüsselfertig EG + OG

(wohnkomplett)

Bodenbeläge, Sanitäreinrichtung, Innentüren, Malerarbeiten, Fliesen

€ 324.300,-

Rohkeller aus Schalbeton

(ohne Ausbaupaket)

€ 69.700,-

Keller aus Schalbeton

(mit Ausbaupaket)

€ 84.000,-

Optional: nur Fundamentplatte

€ 38.000,-

Alle Häuser ab
„ausstattungsfertig“
sind mit Luftwärme-
oder Erdwärme-
heizung ausgestattet.