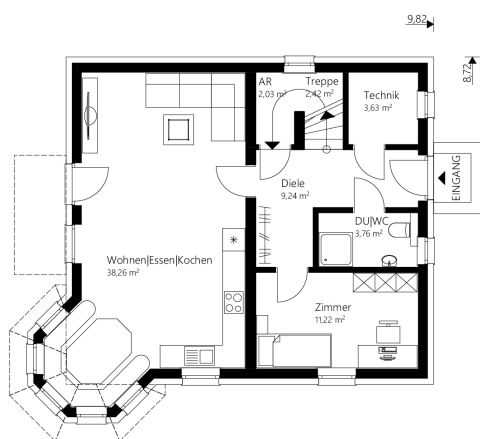




Sattel I39

EG



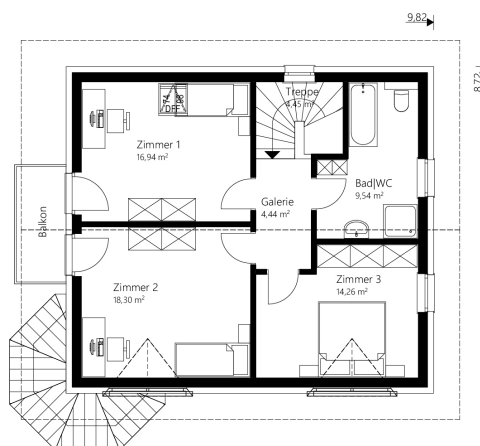
Das 139 m² Malli Haus mit Satteldach.

info

Nettogrundfläche EG	70,56 m²
Nettogrundfläche DG	67,93 m²
Nettogrundfläche gesamt	138,49 m²
Bebaute Fläche	90,11 m²

Mauerwerk	25 cm Hochlochziegel + 16 cm Wärmedämmverbundsystem
Dachkonstruktion	Satteldach
Dachneigung	38°
Kniestock	125 cm
Dachüberstand	70 cm
Rohbauhöhe EG	275 cm
Rohbauhöhe DG	275 cm

DG



vorteile

- zusätzliches Zimmer im EG
- Essbereich im Erker
- Balkonausgang aus zwei Zimmern

Sonderausstattung laut Abbildung: Kunststoff-/Alu-Fenster, Fenstersprossen, Terrasse



Sattel 139

Das 139 m² Malli Haus mit Satteldach.

Außen fertig

Dachstuhl, Dacheindeckung, Außenfassade, Fenster

€ 219.700,-

Ausstattungsfertig EG + DG

(**technisch fertig**)

Heizung (Erdwärme oder Luftwärme), Elektro, Estrich

€ 300.000,-

Schlüsselfertig EG + DG

(**wohnpaket**)

Bodenbeläge, Sanitäreinrichtung, Innentüren, Malerarbeiten, Fliesen

€ 349.000,-

Rohkeller aus Schalbeton

(**ohne Ausbaupaket**)

€ 76.000,-

Keller aus Schalbeton

(**mit Ausbaupaket**)

€ 91.600,-

Optional: nur Fundamentplatte

€ 41.400,-

Alle Häuser ab
„ausstattungsfertig“
sind mit Luftwärme-
oder Erdwärme-
heizung ausgestattet.