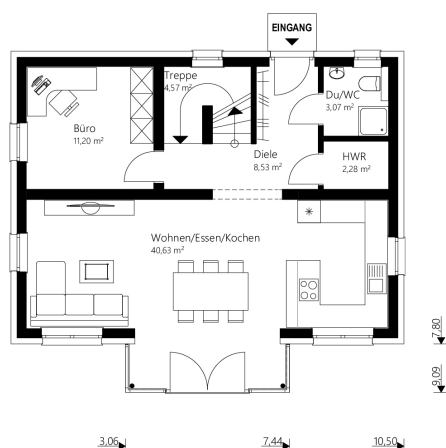




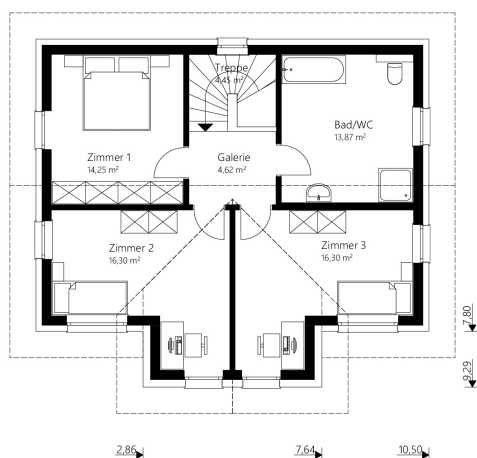
Sattel+ I40



EG



OG



Das 140 m² Malli Haus mit Satteldach und Panoramaverglasung.

info

Nettogrundfläche EG	70,28 m²
Nettogrundfläche OG	69,79 m²
Nettogrundfläche gesamt	140,07 m²
Bebaute Fläche	87,55 m²

Mauerwerk	25 cm Hochlochziegel + 16 cm Wärmedämmverbundsystem
Dachkonstruktion	Satteldach
Dachneigung	23°
Kniestock	200 cm
Dachüberstand	70 cm
Rohbauhöhe EG	275 cm
Rohbauhöhe OG	275 cm

vorteile

- offenes Wohnen
- Panoramaverglasung
- zwei Zimmer komplett ident und lichtdurchflutet

Sonderausstattung laut Abbildung: Kunststoff-/Alu-Fenster, Trendfassade und Terrasse



Sattel+ 140

Das 140 m² Malli Haus mit Satteldach und Panoramaverglasung.

Außen fertig

Dachstuhl, Dacheindeckung, Außenfassade, Fenster

€ 212.300,-

Ausstattungsfertig EG + OG

(**technisch fertig**)

Heizung (Erdwärme oder Luftwärme), Elektro, Estrich

€ 290.500,-

Schlüsselfertig EG + OG

(**wohnschlüssel**)

Bodenbeläge, Sanitäreinrichtung, Innentüren, Malerarbeiten, Fliesen

€ 343.700,-

Rohkeller aus Schalbeton

(**ohne Ausbaupaket**)

€ 73.900,-

Keller aus Schalbeton

(**mit Ausbaupaket**)

€ 89.000,-

Optional: nur Fundamentplatte

€ 40.300,-

Alle Häuser ab
„ausstattungsfertig“
sind mit Luftwärme-
oder Erdwärme-
heizung ausgestattet.