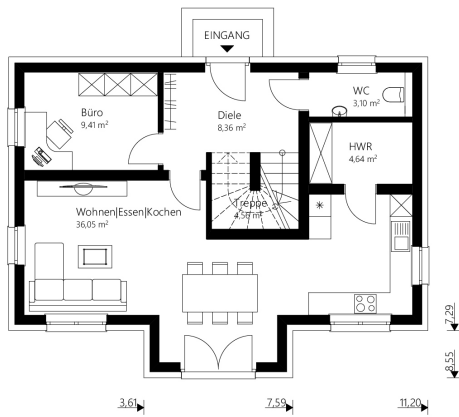




Sattel+ I34



EG



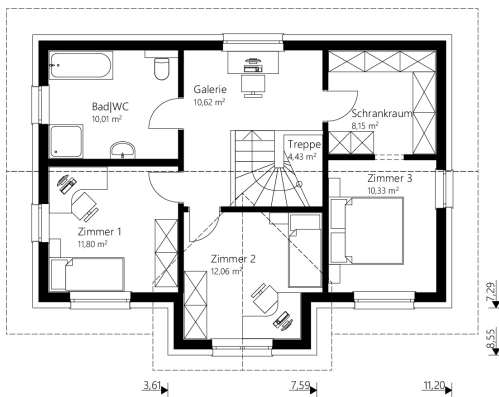
Das 134 m² Malli Haus mit Satteldach und Panoramaverglasung.

info

| | |
|--------------------------------|-----------------------------|
| Nettogrundfläche EG | 66,12 m² |
| Nettogrundfläche OG | 67,40 m² |
| Nettogrundfläche gesamt | 133,52 m² |
| Bebaute Fläche | 86,66 m² |

| | |
|------------------|---|
| Mauerwerk | 25 cm Hochlochziegel + 16 cm Wärmedämmverbundsystem |
| Dachkonstruktion | Satteldach |
| Dachneigung | 25° |
| Kniestock | 200 cm |
| Dachüberstand | 50-70 cm |
| Rohbauhöhe EG | 275 cm |
| Rohbauhöhe OG | 275 cm |

OG



vorteile

- offener Wohn-Ess-Kochbereich
- zentrierter Stiegenaufgang
- Elterneinheit mit Schrankraum

Sonderausstattung laut Abbildung: Holzfassade und Terrasse



Sattel+ I34

Das 134 m² Malli Haus mit Satteldach und Panoramaverglasung.

Außen fertig

Dachstuhl, Dacheindeckung, Außenfassade, Fenster

€ 208.400,-

Ausstattungsfertig EG + OG

(technisch fertig)

Heizung (Erdwärme oder Luftwärme), Elektro, Estrich

€ 287.200,-

Schlüsselfertig EG + OG

(wohnkomplett)

Bodenbeläge, Sanitäreinrichtung, Innentüren, Malerarbeiten, Fliesen

€ 334.100,-

Rohkeller aus Schalbeton

(ohne Ausbaupaket)

€ 73.100,-

Keller aus Schalbeton

(mit Ausbaupaket)

€ 88.000,-

Optional: nur Fundamentplatte

€ 39.800,-

Alle Häuser ab
„ausstattungsfertig“
sind mit Luftwärme-
oder Erdwärme-
heizung ausgestattet.