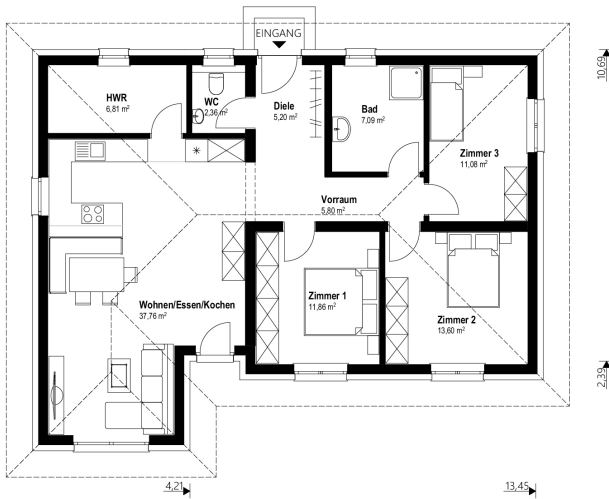




# Walm 102



EG



Der 102 m<sup>2</sup> Malli Bungalow mit Walmdach.

## info

**Nettogrundfläche EG** 101,54 m<sup>2</sup>  
**Bebaute Fläche** 126,32 m<sup>2</sup>

Mauerwerk	25 cm Hochlochziegel + 16 cm Wärmedämmverbundsystem
Dachkonstruktion	Walmdach
Dachneigung	20°
Dachüberstand	70 cm
Rohbauhöhe EG	275 cm

## vorteile

- Wohnen auf einer Ebene
- drei Zimmer
- Untersicht Dachstuhl verputzt

*Sonderausstattung laut Abbildung: Kunststoff-/Alu-Fenster, verputzte Dachuntersicht und Terrasse*



Walm 102

Der 102 m<sup>2</sup> Malli Bungalow mit Walmdach.

---

### Außen fertig

Dachstuhl, Dacheindeckung, Außenfassade, Fenster

€ 172.900,-

---

### Ausstattungsfertig EG

(**technisch fertig**)

Heizung (Erdwärme oder Luftwärme), Elektro, Estrich

€ 253.100,-

---

### Schlüsselfertig EG

(**wohnkomplett**)

Bodenbeläge, Sanitäreinrichtung, Innentüren, Malerarbeiten, Fliesen

€ 296.500,-

---

### Rohkeller aus Schalbeton

(**ohne Ausbaupaket**)

€ 110.900,-

---

### Keller aus Schalbeton

(**mit Ausbaupaket**)

€ 128.400,-

---

**Optional: nur Fundamentplatte**

€ 58.100,-

---

Alle Häuser ab  
„ausstattungsfertig“  
sind mit Luftwärme-  
oder Erdwärme-  
heizung ausgestattet.