

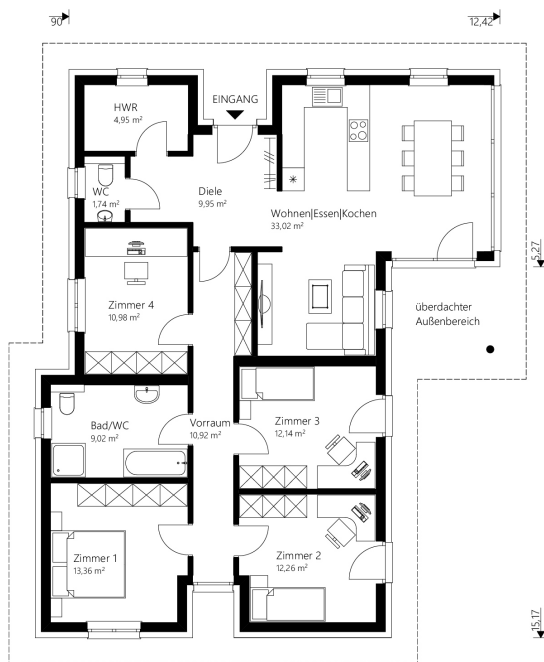


# Pult 118



EG

Das 118 m<sup>2</sup> Malli Haus mit Pultdach.



## info

<b>Nettogrundfläche EG</b>	<b>118,34 m<sup>2</sup></b>
<b>Bebaute Fläche</b>	<b>148,89 m<sup>2</sup></b>
Dachkonstruktion	Pultdach
Dachneigung	6°
Kniestock	275 cm
Dachüberstand	70 cm
Rohbauhöhe EG	275 cm

## vorteile

- 4 geräumige Zimmer
- Untersicht Dachstuhl verputzt
- überdachter Außenbereich

*Sonderausstattung laut Abbildung: Terrasse*



Pult 118

Das 118 m<sup>2</sup> Malli Haus mit Pultdach.

---

### Außen fertig

Dachstuhl, Dacheindeckung, Außenfassade, Fenster

€ 179.300,-

---

### Ausstattungsfertig EG

(**technisch fertig**)

Heizung (Erdwärme oder Luftwärme), Elektro, Estrich

€ 248.800,-

---

### Schlüsselfertig EG

(**wohnkomplett**)

Bodenbeläge, Sanitäreinrichtung, Innentüren, Malerarbeiten, Fliesen

€ 294.900,-

---

### Rohkeller aus Schalbeton

(ohne Ausbaupaket)

€ 118.500,-

---

### Keller aus Schalbeton

€ 142.800,-

---

**Optional: nur Fundamentplatte**

€ 64.600,-

---

Alle Häuser ab  
„ausstattungsfertig“  
sind mit Luftwärme-  
oder Erdwärme-  
heizung ausgestattet.