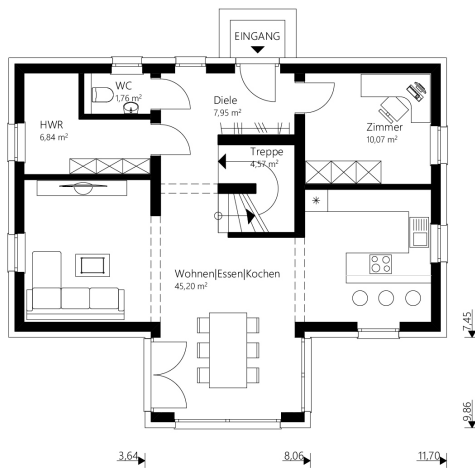




# Sattel+ 153



EG



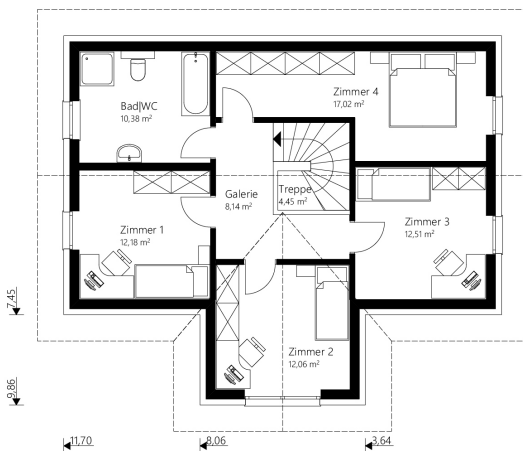
Das 153 m<sup>2</sup> Malli Haus mit Satteldach und Panoramaverglasung.

## info

<b>Nettogrundfläche EG</b>	<b>76,40 m<sup>2</sup></b>
<b>Nettogrundfläche OG</b>	<b>76,63 m<sup>2</sup></b>
<b>Nettogrundfläche gesamt</b>	<b>153,03 m<sup>2</sup></b>
<b>Bebaute Fläche</b>	<b>97,82 m<sup>2</sup></b>

Mauerwerk	25 cm Hochlochziegel + 16 cm Wärmedämmverbundsystem
Dachkonstruktion	Satteldach
Dachneigung	28°
Kniestock	200 cm
Dachüberstand	70 cm
Rohbauhöhe EG	275 cm
Rohbauhöhe OG	275 cm

OG



## vorteile

- modernes Wohnen
- Stiegenaufgang im Wohnbereich
- fünf Zimmer

*Sonderausstattung laut Abbildung: Kunststoff-/Alu-Fenster, Pergolakonstruktion und Terrasse*





Sattel+ 153

Das 153 m<sup>2</sup> Malli Haus mit Satteldach und Panoramaverglasung.

---

## Außen fertig

Dachstuhl, Dacheindeckung, Außenfassade, Fenster

€ 215.800,-

---

## Ausstattungsfertig EG+OG

(**technisch fertig**)

Heizung (Erdwärme oder Luftwärme), Elektro, Estrich

€ 291.400,-

---

## Schlüsselfertig EG + OG

(**wohnkomplett**)

Bodenbeläge, Sanitäreinrichtung, Innentüren, Malerarbeiten, Fliesen

€ 339.500,-

---

## Rohkeller aus Schalbeton

(**ohne Ausbaupaket**)

€ 77.800,-

---

## Keller aus Schalbeton

(**mit Ausbaupaket**)

€ 93.800,-

---

**Optional: nur Fundamentplatte**

€ 42.500,-

---

Alle Häuser ab  
„ausstattungsfertig“  
sind mit Luftwärme-  
oder Erdwärme-  
heizung ausgestattet.