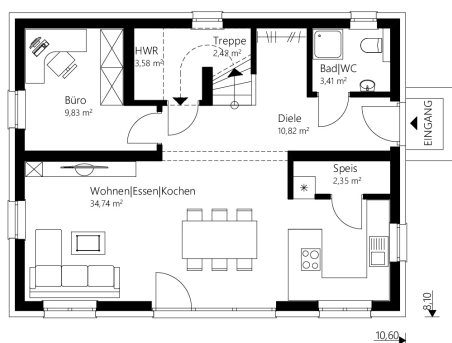




Sattel I35

EG



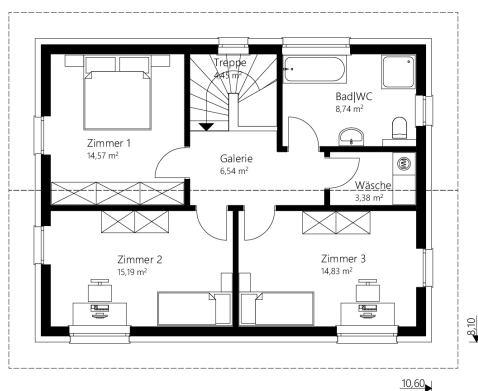
Das 135 m² Malli Haus mit Satteldach.

info

Nettogrundfläche EG	67,70 m²
Nettogrundfläche OG	67,68 m²
Nettogrundfläche gesamt	135,38 m²
Bebaute Fläche	85,86 m²

Mauerwerk	25 cm Hochlochziegel + 16 cm Wärmedämmverbundsystem
Dachkonstruktion	Satteldach
Dachneigung	23°
Kniestock	200 cm
Dachüberstand	70 cm
Rohbauhöhe EG	275 cm
Rohbauhöhe OG	275 cm

OG



vorteile

- offenes Wohnen
- zusätzliches Bad im EG
- Wäscheraum

Sonderausstattung laut Abbildung: Kunststoff-/Alu-Fenster, Terrasse und Pergolakonstruktion



Sattel 135

Das 135 m² Malli Haus mit Satteldach.

Außen fertig

Dachstuhl, Dacheindeckung, Außenfassade, Fenster

€ 202.200,-

Ausstattungsfertig EG + OG

(technisch fertig)

Heizung (Erdwärme oder Luftwärme), Elektro, Estrich

€ 280.800,-

Schlüsselfertig EG + OG

(wohnschlüssel)

Bodenbeläge, Sanitäreinrichtung, Innentüren, Malerarbeiten, Fliesen

€ 326.800,-

Rohkeller aus Schalbeton

(ohne Ausbaupaket)

€ 64.400,-

Keller aus Schalbeton

(mit Ausbaupaket)

€ 77.200,-

Optional: nur Fundamentplatte

€ 37.400,-

Alle Häuser ab
„ausstattungsfertig“
sind mit Luftwärme-
oder Erdwärme-
heizung ausgestattet.