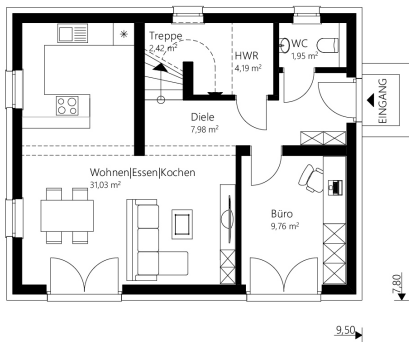




Sattel II5



EG



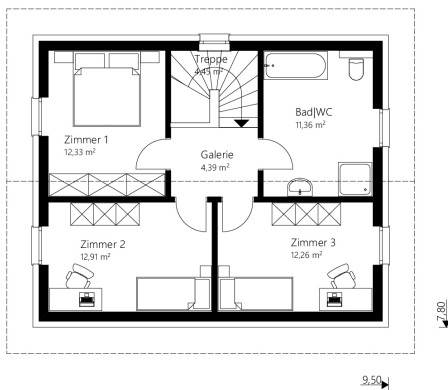
Das 115 m² Malli Haus mit Satteldach

info

Nettogrundfläche EG	56,89 m²
Nettogrundfläche OG	57,69 m²
Nettogrundfläche gesamt	114,58 m²
Bebaute Fläche	74,10 m²

Mauerwerk	25 cm Hochlochziegel + 16 cm Wärmedämmverbundsystem
Dachkonstruktion	Satteldach
Dachneigung	32°
Kniestock	150 cm
Dachüberstand	70 cm
Rohbauhöhe EG	275 cm
Rohbauhöhe OG	275 cm

OG



vorteile

- großzügiger, offener Wohnbereich
- drei große Zimmer im OG
- geräumiges Bad

Sonderausstattung laut Abbildung: Pergolakonstruktion und Terrasse





Sattel 115

Das 115 m² Malli Haus mit Satteldach

Außen fertig EG + OG € 159.700,-

Ausstattungsfertig EG + OG
(**technisch fertig**)
Heizung (Erdwärme oder Luftwärme), Elektro, Estrich € 227.400,-

Schlüsselfertig EG + OG
(**wohnkomplett**)
Bodenbeläge, Sanitäreinrichtung, Innentüren, Malerarbeiten, Fliesen € 266.300,-

Rohkeller aus Schalbeton
(**ohne Ausbaupaket**) € 52.500,-

Keller aus Schalbeton
(**mit Ausbaupaket**) € 62.800,-

Optional: nur Fundamentplatte € 30.500,-

Alle Häuser ab
„ausstattungsfertig“
sind mit Luftwärme-
oder Erdwärme-
heizung ausgestattet.