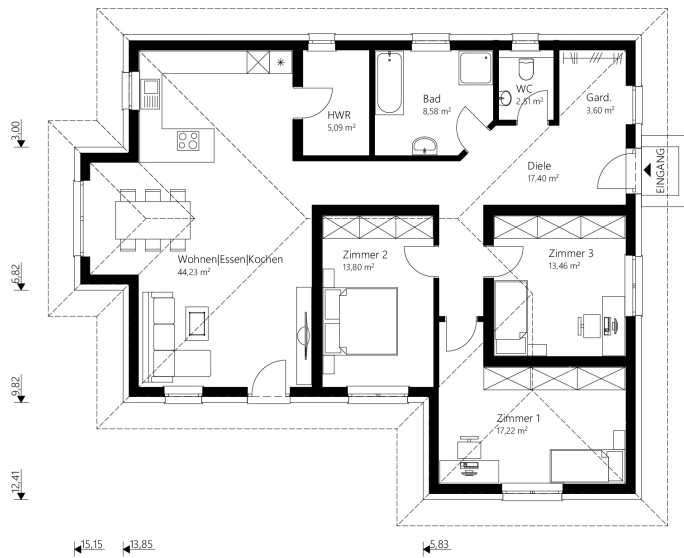




# Walm 126



EG



Der 126 m<sup>2</sup> Malli Haus mit Walmdach.

## info

**Nettogrundfläche EG** 125,90 m<sup>2</sup>  
**Bebaute Fläche** 156,07 m<sup>2</sup>

Mauerwerk 25 cm Hochlochziegel + 16 cm Wärmedämmverbundsystem  
Dachkonstruktion Walmdach  
Dachneigung 17°  
Dachüberstand 70 cm  
Rohbauhöhe EG 275 cm

## vorteile

- Wohnen auf einer Ebene
- drei Zimmer
- großzügiger Koch-Ess-Wohnbereich

*Sonderausstattung laut Abbildung: Terrasse*



# Walm 126

Der 126 m<sup>2</sup> Malli Haus mit Walmdach.

---

## Außen fertig

Dachstuhl, Dacheindeckung, Außenfassade, Fenster

€ 192.800,-

---

## Ausstattungsfertig EG

**(technisch fertig)**

Heizung (Erdwärme oder Luftwärme), Elektro, Estrich

€ 268.500,-

---

## Schlüsselfertig EG

**(wohnkomplett)**

Bodenbeläge, Sanitäreinrichtung, Innentüren, Malerarbeiten, Fliesen

€ 313.800,-

---

## Rohkeller aus Schalbeton

**(ohne Ausbaupaket)**

€ 125.000,-

---

## Keller aus Schalbeton

**(mit Ausbaupaket)**

€ 150.600,-

---

**Optional: nur Fundamentplatte**

€ 68.200,-

---

Alle Häuser ab  
„ausstattungsfertig“  
sind mit Luftwärme-  
oder Erdwärme-  
heizung ausgestattet.