

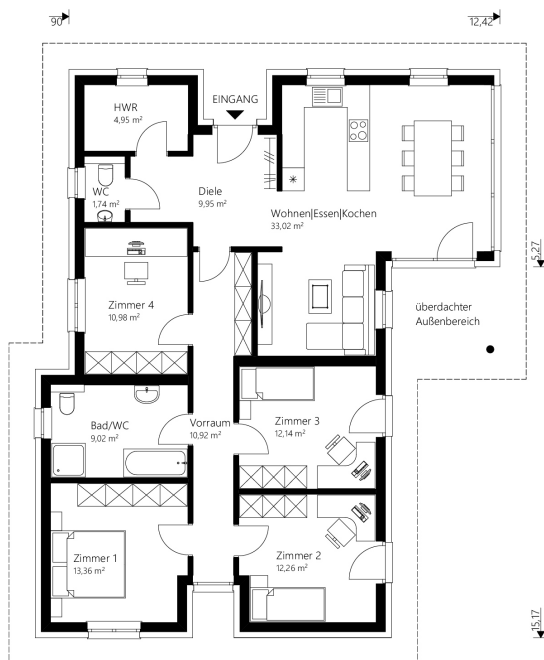


Pult I18



EG

Das 118 m² Malli Haus mit Pultdach.



info

| | |
|----------------------------|-----------------------------|
| Nettogrundfläche EG | 118,34 m² |
| Bebaute Fläche | 148,89 m² |
| Dachkonstruktion | Pultdach |
| Dachneigung | 6° |
| Kniestock | 275 cm |
| Dachüberstand | 70 cm |
| Rohbauhöhe EG | 275 cm |

vorteile

- 4 geräumige Zimmer
- Untersicht Dachstuhl verputzt
- überdachter Außenbereich

Sonderausstattung laut Abbildung: Terrasse



Pult 118

Das 118 m² Malli Haus mit Pultdach.

Außen fertig

Dachstuhl, Dacheindeckung, Außenfassade, Fenster

€ 179.300,-

Ausstattungsfertig EG

(**technisch fertig**)

Heizung (Erdwärme oder Luftwärme), Elektro, Estrich

€ 248.800,-

Schlüsselfertig EG

(**wohnkomplett**)

Bodenbeläge, Sanitäreinrichtung, Innentüren, Malerarbeiten, Fliesen

€ 294.900,-

Rohkeller aus Schalbeton

(ohne Ausbaupaket)

€ 118.500,-

Keller aus Schalbeton

€ 142.800,-

Optional: nur Fundamentplatte

€ 64.600,-

Alle Häuser ab
„ausstattungsfertig“
sind mit Luftwärme-
oder Erdwärme-
heizung ausgestattet.