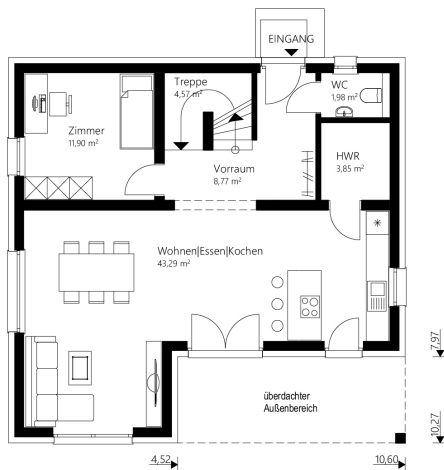




# Pult 141



EG



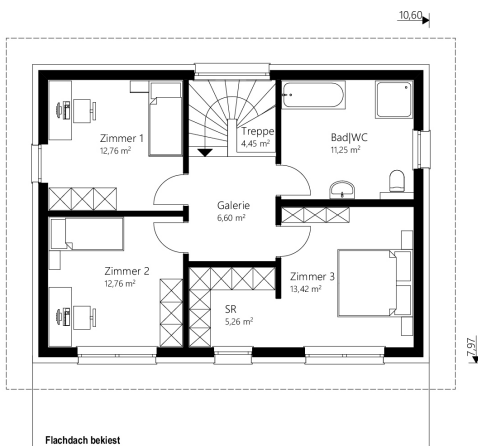
Das 141 m<sup>2</sup> Malli Haus mit Pultdach.

## info

<b>Nettogrundfläche EG</b>	<b>74,36 m<sup>2</sup></b>
<b>Nettogrundfläche OG</b>	<b>66,49 m<sup>2</sup></b>
<b>Nettogrundfläche gesamt</b>	<b>140,85 m<sup>2</sup></b>
<b>Bebaute Fläche</b>	<b>94,88 m<sup>2</sup></b>

Mauerwerk	25 cm Hochlochziegel + 16 cm Wärmedämmverbundsystem
Dachkonstruktion	Pultdach
Dachneigung	7°
Kniestock	250 cm
Dachüberstand	70 cm
Rohbauhöhe EG	275 cm
Rohbauhöhe OG	275 cm

OG



## vorteile

- überdachter Außenbereich
- modernes, offenes Wohnen
- Zimmer mit Schrankraum

*Sonderausstattung laut Abbildung: Kunststoff-/Alu-Fenster und Terrasse*



Pult 141

Das 141 m<sup>2</sup> Malli Haus mit Pultdach.

---

### Außen fertig

Dachstuhl, Dacheindeckung, Außenfassade, Fenster

€ 214.900,-

---

### Ausstattungsfertig EG + OG

(technisch fertig)

Heizung (Erdwärme oder Luftwärme), Elektro, Estrich

€ 291.800,-

---

### Schlüsselfertig EG + OG

Bodenbeläge, Sanitäreinrichtung, Innentüren, Malerarbeiten, Fliesen

€ 339.900,-

---

### Rohkeller aus Schalbeton

(ohne Ausbaupaket)

€ 75.500,-

---

### Keller aus Schalbeton

€ 91.000,-

---

**Optional: nur Fundamentplatte**

€ 41.200,-

---

Alle Häuser ab  
„ausstattungsfertig“  
sind mit Luftwärme-  
oder Erdwärme-  
heizung ausgestattet.