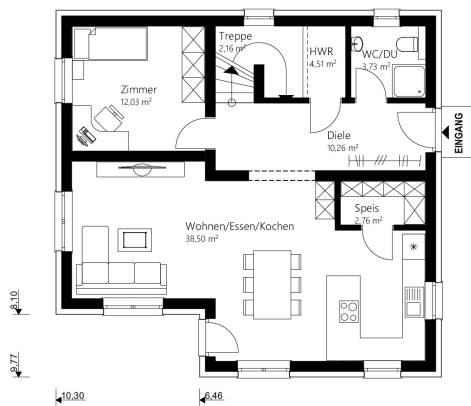




Walm I47



EG



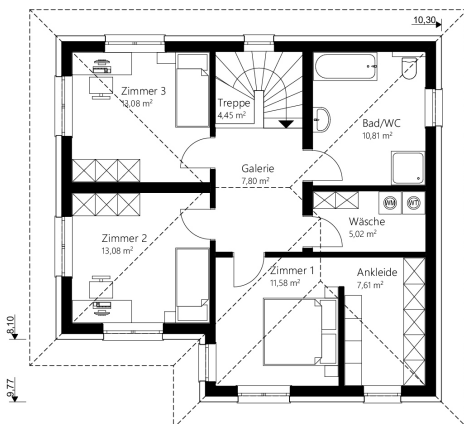
Das 147 m² Malli Haus mit Walmdach.

info

Nettogrundfläche EG	73,93 m²
Nettogrundfläche OG	73,41 m²
Nettogrundfläche gesamt	147,34 m²
Bebaute Fläche	94,22 m²

Mauerwerk	25 cm Hochlochziegel + 16 cm Wärmedämmverbundsystem
Dachkonstruktion	Walmdach
Dachneigung	17°
Dachüberstand	70 cm
Rohbauhöhe EG	275 cm
Rohbauhöhe OG	275 cm

OG



vorteile

- modernes, offenes Wohnen
- Elternschlafzimmer mit Schrankraum
- Untersicht Dachstuhl verputzt

Sonderausstattung laut Abbildung: Trendfassade, Pergolakonstruktion und Terrasse



Walm 147

Das 147 m² Malli Haus mit Walmdach.

Außen fertig

Dachstuhl, Dacheindeckung, Außenfassade, Fenster

€ 242.100,-

Ausstattungsfertig EG + OG

(technisch fertig)

Heizung (Erdwärme oder Luftwärme), Elektro, Estrich

€ 327.200,-

Schlüsselfertig EG + OG

(wohnt Komplett)

Bodenbeläge, Sanitäreinrichtung, Innentüren, Malerarbeiten, Fliesen

€ 378.000,-

Rohkeller aus Schalbeton

(ohne Ausbaupaket)

€ 79.500,-

Keller aus Schalbeton

(mit Ausbaupaket)

€ 95.800,-

Optional: nur Fundamentplatte

€ 43.300,-

Alle Häuser ab
„ausstattungsfertig“
sind mit Luftwärme-
oder Erdwärme-
heizung ausgestattet.