

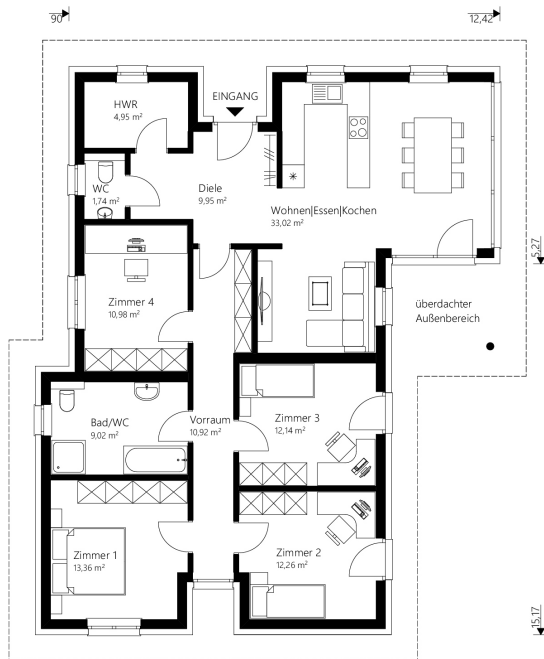


Pult I18



EG

Das 118 m² Malli Haus mit Pultdach.



info

Nettogrundfläche EG 118,34 m²
Bebaute Fläche 148,89 m²

Mauerwerk	25 cm Hochlochziegel + 16 cm Wärmedämmverbundsystem
Dachkonstruktion	Pultdach
Dachneigung	6°
Kniestock	275 cm
Dachüberstand	70 cm
Rohbauhöhe EG	275 cm

vorteile

- 4 geräumige Zimmer
- Untersicht Dachstuhl verputzt
- überdachter Außenbereich

Sonderausstattung laut Abbildung: Terrasse



Pult 118

Das 118 m² Malli Haus mit Pultdach.

Außen fertig

Dachstuhl, Dacheindeckung, Außenfassade, Fenster

€ 190.100,-

Ausstattungsfertig EG

(technisch fertig)

Heizung (Erdwärme oder Luftwärme), Elektro, Estrich

€ 263.700,-

Schlüsselfertig EG

(wohnkomplett)

Bodenbeläge, Sanitäreinrichtung, Innentüren, Malerarbeiten, Fliesen

€ 312.600,-

Rohkeller aus Schalbeton

(ohne Ausbaupaket)

€ 125.600,-

Keller aus Schalbeton

€ 153.400,-

Optional: nur Fundamentplatte

€ 68.500,-

Alle Häuser ab
„ausstattungsfertig“
sind mit Luftwärme-
oder Erdwärme-
heizung ausgestattet.