

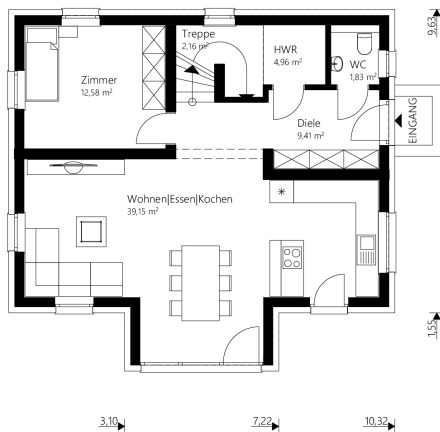


Walm I39



EG

Das 139 m² Malli Haus mit Walmdach.



info

Nettogrundfläche EG	70,09 m²
Nettogrundfläche OG	69,30 m²
Nettogrundfläche gesamt	139,39 m²
Bebaute Fläche	89,77 m²

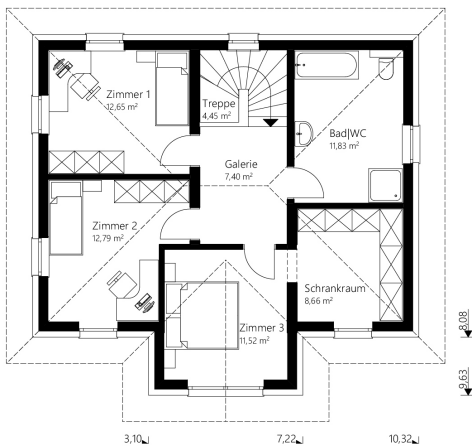
Mauerwerk	25 cm Hochlochziegel + 16 cm Wärmedämmverbundsystem
Dachkonstruktion	Walmdach
Dachneigung	23°
Dachüberstand	70 cm
Rohbauhöhe EG	275 cm
Rohbauhöhe OG	275 cm

OG

vorteile

- Elternschlafzimmer mit Schrankraum
- Küche mit Terrassenausgang
- Essbereich mit großzügiger Verglasung

Sonderausstattung laut Abbildung: Kunststoff-/Alu-Fenster und Terrasse





Walm 139

Das 139 m² Malli Haus mit Walmdach.

Außen fertig

Dachstuhl, Dacheindeckung, Außenfassade, Fenster

€ 236.300,-

Ausstattungsfertig EG + OG

(technisch fertig)

Heizung (Erdwärme oder Luftwärme), Elektro, Estrich

€ 316.600,-

Schlüsselfertig EG + OG

(wohnkomplett)

Bodenbeläge, Sanitäreinrichtung, Innentüren, Malerarbeiten, Fliesen

€ 376.500,-

Rohkeller aus Schalbeton

(ohne Ausbaupaket)

€ 78.800,-

Keller aus Schalbeton

(mit Ausbaupaket)

€ 95.000,-

Optional: nur Fundamentplatte

€ 43.000,-

Alle Häuser ab
„ausstattungsfertig“
sind mit Luftwärme-
oder Erdwärme-
heizung ausgestattet.