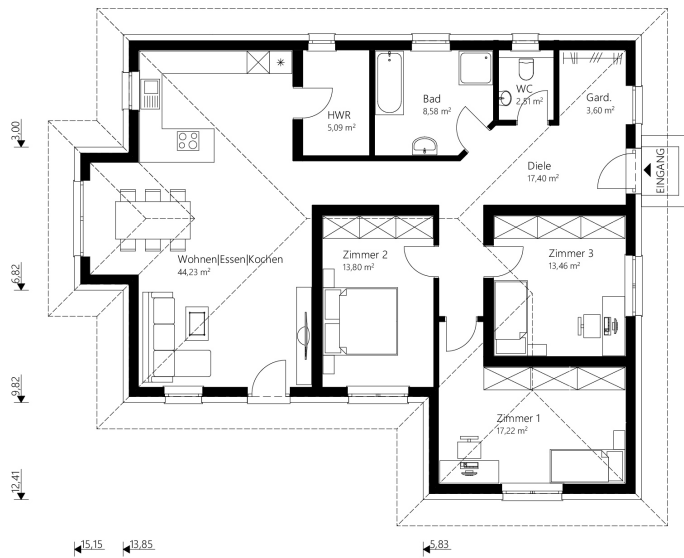




Walm I26



EG



Der 126 m² Malli Haus mit Walmdach.

info

Nettogrundfläche EG 125,90 m²
Bebaute Fläche 156,07 m²

Mauerwerk	25 cm Hochlochziegel + 16 cm Wärmedämmverbundsystem
Dachkonstruktion	Walmdach
Dachneigung	17°
Dachüberstand	70 cm
Rohbauhöhe EG	275 cm

vorteile

- Wohnen auf einer Ebene
- drei Zimmer
- großzügiger Koch-Ess-Wohnbereich

Sonderausstattung laut Abbildung: Terrasse



Walm 126

Der 126 m² Malli Haus mit Walmdach.

Außen fertig

Dachstuhl, Dacheindeckung, Außenfassade, Fenster

€ 192.800,-

Ausstattungsfertig EG

(**technisch fertig**)

Heizung (Erdwärme oder Luftwärme), Elektro, Estrich

€ 268.500,-

Schlüsselfertig EG

(**wohntauglich**)

Bodenbeläge, Sanitäreinrichtung, Innentüren, Malerarbeiten, Fliesen

€ 313.800,-

Rohkeller aus Schalbeton

(**ohne Ausbaupaket**)

€ 125.000,-

Keller aus Schalbeton

(**mit Ausbaupaket**)

€ 150.600,-

Optional: nur Fundamentplatte

€ 68.200,-

Alle Häuser ab
„ausstattungsfertig“
sind mit Luftwärme-
oder Erdwärme-
heizung ausgestattet.