

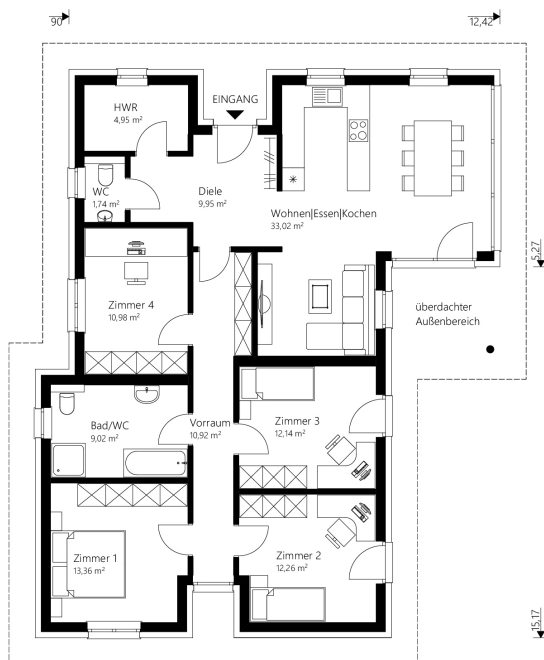


# Pult I18



EG

Das 118 m<sup>2</sup> Malli Haus mit Pultdach.



## info

**Nettogrundfläche EG** 118,34 m<sup>2</sup>  
**Bebaute Fläche** 148,89 m<sup>2</sup>

Mauerwerk	25 cm Hochlochziegel + 16 cm Wärmedämmverbundsystem
Dachkonstruktion	Pultdach
Dachneigung	6°
Kniestock	275 cm
Dachüberstand	70 cm
Rohbauhöhe EG	275 cm

## vorteile

- 4 geräumige Zimmer
- Untersicht Dachstuhl verputzt
- überdachter Außenbereich

*Sonderausstattung laut Abbildung: Terrasse*



Pult 118

Das 118 m<sup>2</sup> Malli Haus mit Pultdach.

---

### Außen fertig

Dachstuhl, Dacheindeckung, Außenfassade, Fenster

€ 197.700,-

---

### Ausstattungsfertig EG

(**technisch fertig**)

Heizung (Erdwärme oder Luftwärme), Elektro, Estrich

€ 274.200,-

---

### Schlüsselfertig EG

(**wohnkomplett**)

Bodenbeläge, Sanitäreinrichtung, Innentüren, Malerarbeiten, Fliesen

€ 325.100,-

---

### Rohkeller aus Schalbeton

(ohne Ausbaupaket)

€ 130.600,-

---

### Keller aus Schalbeton

€ 159.500,-

---

**Optional: nur Fundamentplatte**

€ 71.200,-

---

Alle Häuser ab  
„ausstattungsfertig“  
sind mit Luftwärme-  
oder Erdwärme-  
heizung ausgestattet.