



Walm 110



EG

Der 110 m² Malli Bungalow mit Walmdach.

info

Nettogrundfläche EG

110,05 m²

Bebaute Fläche

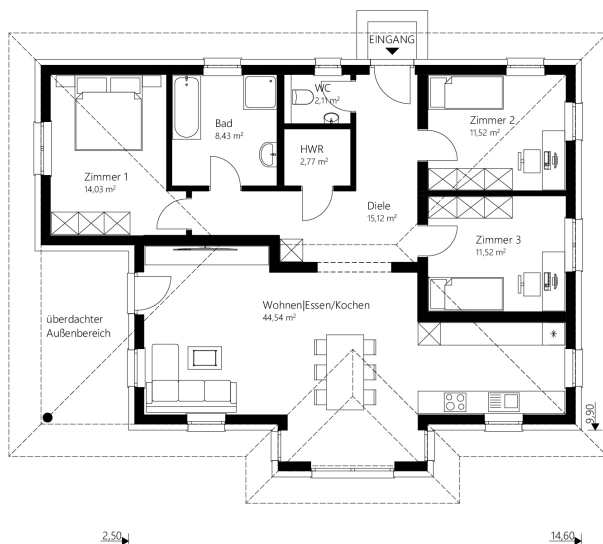
137,98 m²

Mauerwerk	25 cm Hochlochziegel + 16 cm Wärmedämmverbundsystem
Dachkonstruktion	Walmdach
Dachneigung	20°
Dachüberstand	70 cm
Rohbauhöhe EG	275 cm

vorteile

- Wohnen auf einer Ebene
- überdachter Außenbereich
- offenes Wohnen mit gemütlichem Erker

Sonderausstattung laut Abbildung: Trendfassade und Terrasse





Walm 110

Der 110 m² Malli Bungalow mit Walmdach.

Außen fertig

Dachstuhl, Dacheindeckung, Außenfassade, Fenster

€ 190.000,-

Ausstattungsfertig EG

(technisch fertig)

Heizung (Erdwärme oder Luftwärme), Elektro, Estrich

€ 274.600,-

Schlüsselfertig EG

(wohnt Komplett)

Bodenbeläge, Sanitäreinrichtung, Innentüren, Malerarbeiten, Fliesen

€ 317.800,-

Rohkeller aus Schalbeton

(ohne Ausbaupaket)

€ 116.000,-

Keller aus Schalbeton

(mit Ausbaupaket)

€ 140.200,-

Optional: nur Fundamentplatte

€ 63.500,-

Alle Häuser ab
„ausstattungsfertig“
sind mit Luftwärme-
oder Erdwärme-
heizung ausgestattet.