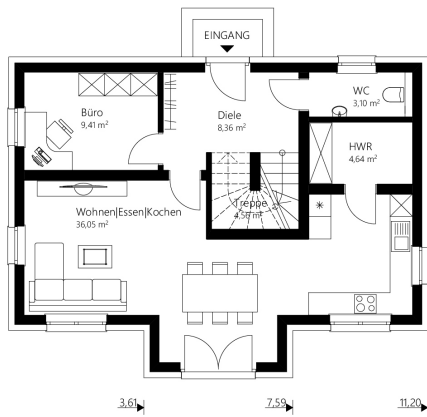




Sattel+ I34



EG



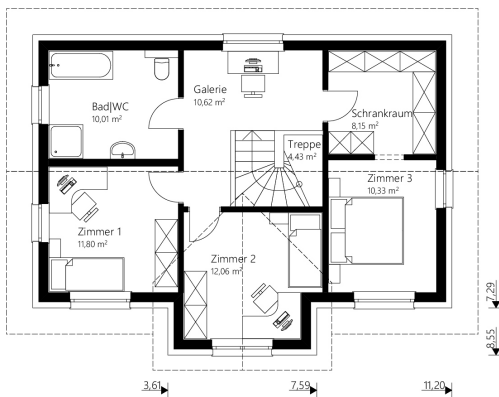
Das 134 m² Malli Haus mit Satteldach und Panoramaverglasung.

info

Nettogrundfläche EG	66,12 m²
Nettogrundfläche OG	67,40 m²
Nettogrundfläche gesamt	133,52 m²
Bebaute Fläche	86,66 m²

Mauerwerk	25 cm Hochlochziegel + 16 cm Wärmedämmverbundsystem
Dachkonstruktion	Satteldach
Dachneigung	25°
Kniestock	200 cm
Dachüberstand	50-70 cm
Rohbauhöhe EG	275 cm
Rohbauhöhe OG	275 cm

OG



vorteile

- offener Wohn-Ess-Kochbereich
- zentrierter Stiegenaufgang
- Elterneinheit mit Schrankraum

Sonderausstattung laut Abbildung: Holzfassade und Terrasse



Sattel+ I34

Das 134 m² Malli Haus mit Satteldach und Panoramaverglasung.

Außen fertig

Dachstuhl, Dacheindeckung, Außenfassade, Fenster

€ 196.600,-

Ausstattungsfertig EG + OG

(**technisch fertig**)

Heizung (Erdwärme oder Luftwärme), Elektro, Estrich

€ 270.900,-

Schlüsselfertig EG + OG

(**wohnkomplett**)

Bodenbeläge, Sanitäreinrichtung, Innentüren, Malerarbeiten, Fliesen

€ 315.200,-

Rohkeller aus Schalbeton

(**ohne Ausbaupaket**)

€ 69.000,-

Keller aus Schalbeton

(**mit Ausbaupaket**)

€ 83.100,-

Optional: nur Fundamentplatte

€ 37.600,-

Alle Häuser ab
„ausstattungsfertig“
sind mit Luftwärme-
oder Erdwärme-
heizung ausgestattet.