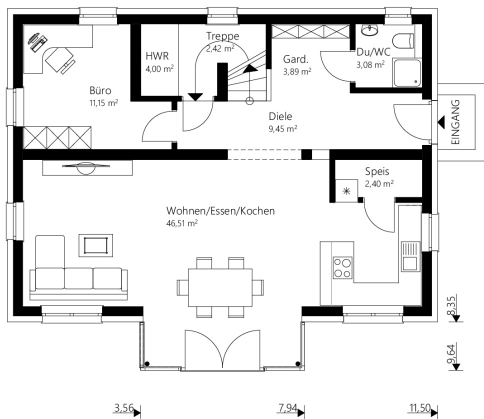




Sattel+ 165



EG



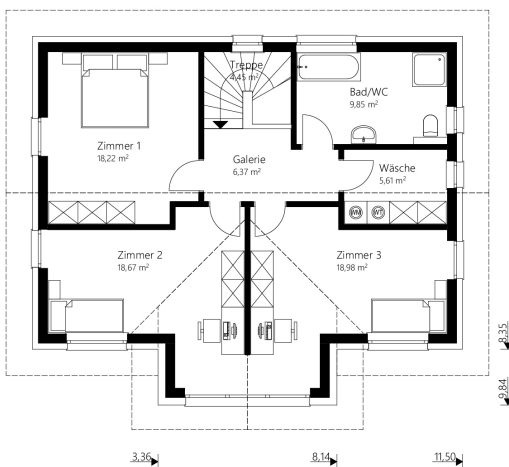
Das 165 m² Malli Haus mit Satteldach und Panoramaverglasung.

info

Nettogrundfläche EG	82,73 m²
Nettogrundfläche OG	82,89 m²
Nettogrundfläche gesamt	165,62 m²
Bebaute Fläche	101,67 m²

Mauerwerk	25 cm Hochlochziegel + 16 cm Wärmedämmverbundsystem
Dachkonstruktion	Satteldach
Dachneigung	23°
Kniestock	200 cm
Dachüberstand	70 cm
Rohbauhöhe EG	275 cm
Rohbauhöhe OG	275 cm

OG



vorteile

- offenes Wohnen
- vier geräumige Zimmer
- Wäscheraum

Sonderausstattung laut Abbildung: Kunststoff-/Alu-Fenster, Trendfassade und Terrasse





Sattel+ 165

Das 165 m² Malli Haus mit Satteldach und Panoramaverglasung.

Außen fertig

Dachstuhl, Dacheindeckung, Außenfassade, Fenster

€ 230.300,-

Ausstattungsfertig EG + OG

(**technisch fertig**)

Heizung (Erdwärme oder Luftwärme), Elektro, Estrich

€ 312.200,-

Schlüsselfertig EG + OG

(**wohnkomplett**)

Bodenbeläge, Sanitäreinrichtung, Innentüren, Malerarbeiten, Fliesen

€ 363.800,-

Rohkeller aus Schalbeton

(**ohne Ausbaupaket**)

€ 80.900,-

Keller aus Schalbeton

(**mit Ausbaupaket**)

€ 97.500,-

Optional: nur Fundamentplatte

€ 44.100,-

Alle Häuser ab
„ausstattungsfertig“
sind mit Luftwärme-
oder Erdwärme-
heizung ausgestattet.