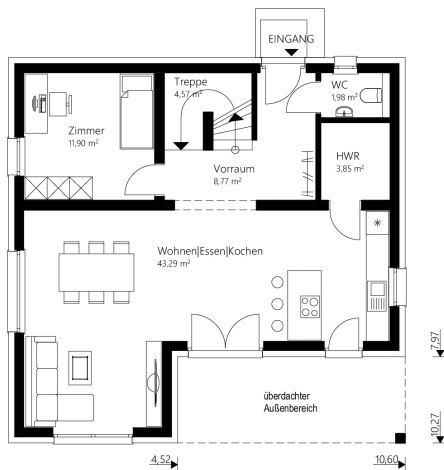




Pult 141



EG



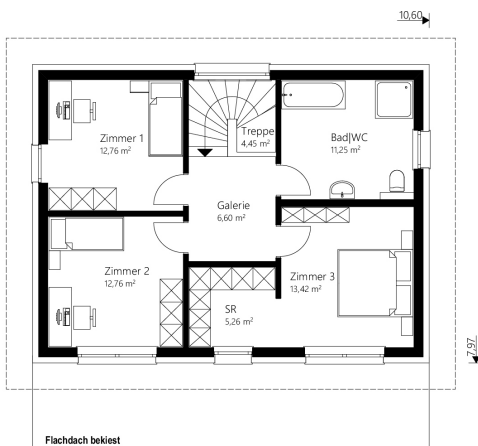
Das 141 m² Malli Haus mit Pultdach.

info

| | |
|--------------------------------|-----------------------------|
| Nettogrundfläche EG | 74,36 m² |
| Nettogrundfläche OG | 66,49 m² |
| Nettogrundfläche gesamt | 140,85 m² |
| Bebaute Fläche | 94,88 m² |

| | |
|------------------|---|
| Mauerwerk | 25 cm Hochlochziegel + 16 cm Wärmedämmverbundsystem |
| Dachkonstruktion | Pultdach |
| Dachneigung | 7° |
| Kniestock | 250 cm |
| Dachüberstand | 70 cm |
| Rohbauhöhe EG | 275 cm |
| Rohbauhöhe OG | 275 cm |

OG



vorteile

- überdachter Außenbereich
- modernes, offenes Wohnen
- Zimmer mit Schrankraum

Sonderausstattung laut Abbildung: Kunststoff-/Alu-Fenster und Terrasse





Pult 141

Das 141 m² Malli Haus mit Pultdach.

Außen fertig

Dachstuhl, Dacheindeckung, Außenfassade, Fenster

€ 214.900,-

Ausstattungsfertig EG + OG

(technisch fertig)

Heizung (Erdwärme oder Luftwärme), Elektro, Estrich

€ 291.800,-

Schlüsselfertig EG + OG

Bodenbeläge, Sanitäreinrichtung, Innentüren, Malerarbeiten, Fliesen

€ 339.900,-

Rohkeller aus Schalbeton

(ohne Ausbaupaket)

€ 75.500,-

Keller aus Schalbeton

€ 91.000,-

Optional: nur Fundamentplatte

€ 41.200,-

Alle Häuser ab
„ausstattungsfertig“
sind mit Luftwärme-
oder Erdwärme-
heizung ausgestattet.